

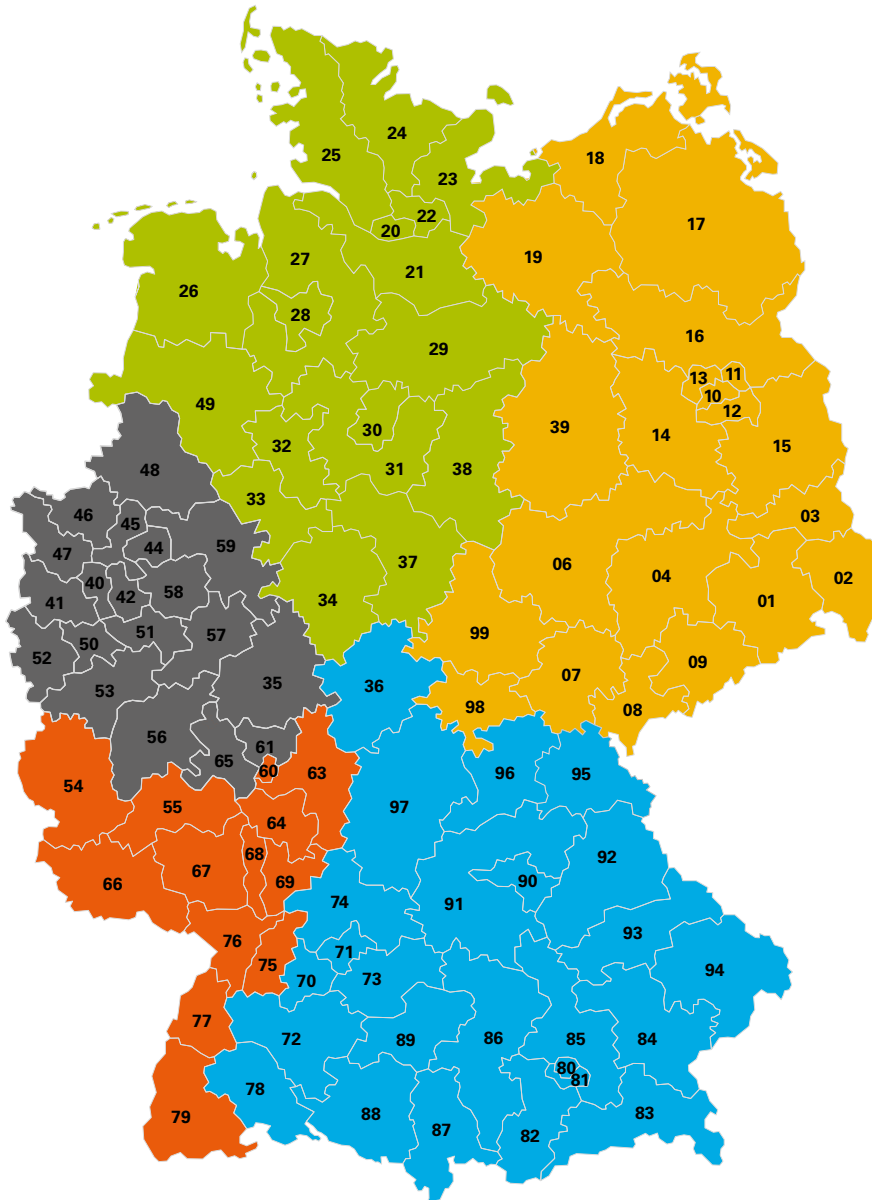


ej

DEUTSCHLAND  
Produktprogramm 2024



# EJ Verkaufsgebiete



**Verkaufsgebiet Nord-West**  
Plz. 20, 21, 22, 23, 24, 25, 26, 27, 28, 29,  
30, 31, 32, 33, 34, 37, 38, 49  
**Jochen HOFFMANN**  
Mobil +49 (0) 151 19681990  
[jochen.hoffmann@ejco.com](mailto:jochen.hoffmann@ejco.com)

**Verkaufsgebiet Büro West**  
Plz. 35, 40, 41, 42, 44, 45, 46, 47, 48,  
50, 51, 52, 53, 56, 57, 58, 59, 61, 65  
**n. n.**  
Telefon + 49 6 74 287 22 0  
[deutschland.vertrieb@ejco.com](mailto:deutschland.vertrieb@ejco.com)

**Verkaufsgebiet Nord-Ost**  
Plz. 01, 02, 03, 04, 06, 07, 08, 09, 10, 11,  
12, 13, 14, 15, 16, 17, 18, 19, 39, 98, 99  
**Tobias BRANDT**  
Mobil +49 (0)151 17361199  
[tobias.brandt@ejco.com](mailto:tobias.brandt@ejco.com)

**Verkaufsgebiet Süd-West**  
Plz. 54, 55, 60, 63, 64, 66, 67, 68, 69,  
75, 76, 77, 79  
**Jörg GOSSERT**  
Mobil +49 (0)171 7261480  
[joerg.gossert@ejco.com](mailto:joerg.gossert@ejco.com)

**Verkaufsgebiet Süd-Ost**  
Plz. 36, 70, 71, 72, 73, 74, 78, 80, 81, 82, 83, 84,  
85, 86, 87, 88, 89, 90, 91, 92, 93, 94, 95, 96, 97  
**Uwe BISKAMP**  
Mobil +49 (0)151 54380389  
[uwe.biskamp@ejco.com](mailto:uwe.biskamp@ejco.com)

# Inhaltsübersicht



			Seite	
<b>Wir stellen uns vor</b>			4	
<b>Schachtabdeckungen aus Guss</b>	SCHACHTABDECKUNGEN, LW 600 mm	INFRATOP Serie	10	
		SOLO Serie	16	
		Weitere Lösungen	20	
	SCHACHTABDECKUNGEN, LW 800 mm	MAXIMO Serie	22	
		LSPBS Serie	Weitere Lösun- gen	28
			35	
KABELSCHACHTABDECKUNGEN		SE Serie	36	
		DT Serie	39	
		TI Serie	41	
ECKIGE SCHACHTABDECKUNGEN		HH Serie	43	
		TRUCK Serie	46	
		HCIP Serie	47	
		QUATTRO Serie	48	
		SVELTO Serie	49	
		IDS Elite	50	
		Elite trench / AZK	51	
AUFsätze		INFRACOLLECT Serie	52	
		G Serie	53	
		Weitere Lösungen	54	
<b>Zubehör</b>		Zubehör	56	

# EJ, ein ökologisch verantwortungsbewusstes Unternehmen!

Umweltbewusstsein ist bei EJ kein Schlagwort, sondern täglich gelebte Praxis:



**Picardie** - unsere Gießerei in St-Crépin-Ibouvillers im Departement Oise. Mit insgesamt 686 Mitarbeitern, einer Produktionskapazität von 100.000 Tonnen, auf einer Fläche von insgesamt 42 Hektar stellen wir Gussprodukte für den europäischen Markt her. Wir produzieren nach den aktuellen Normen ISO 9001, ISO 14001, ISO 45001 und ISO 50001 den zertifizierten Managementsystemen für Qualität, Umwelt, Hygiene, Sicherheit und Energie.

## • Rohstoffmanagement

Wir entwickeln innovative Produkte, die bei gleichbleibender Stabilität weniger Material benötigen. Darüber hinaus bestehen unsere Gussprodukte zu mindestens **92% aus recycelten Materialien.**



## • EcoVadis Silbermedaille:

Seit 2014 bewertet EcoVadis die Bemühungen von Unternehmen zum Thema soziale Verantwortung und Umwelt (CSR). EcoVadis misst die Leistung von mehr als 60.000 Unternehmen in 155 Ländern, auf der Basis von 4 Themen:



- Umwelt
- Soziale Arbeit und Menschenrechte
- Ethik
- Verantwortungsvoller Einkauf

Die Gießerei in Picardie gehört zu den besten 9 % der von EcoVadis bewerteten Unternehmen im Bereich Gießerei.





**Ardennes - Frankreich**, ist unser Produktionsstandort für Produkte aus verzinktem oder rostfreiem Stahl und hat 76 Mitarbeiter. Unsere Managementsysteme sind zertifiziert nach ISO 9001, ISO 14001, OHSAS 45001 für das Management von Qualität, Umwelt, Hygiene und Sicherheit.



**Birr - Irland**, Dies ist unsere neue Produktionsstätte für Produkte aus Verbundwerkstoff und verzinktem oder rostfreiem Stahl. Unsere Managementsysteme sind ebenfalls zertifiziert nach ISO 9001, ISO 14001, ISO 45001 für das Management von Qualität, Umwelt, Hygiene und Sicherheit.



**Boppard - Deutschland**: Unsere Fertigung am Rhein, Deutschland: insgesamt 100 Mitarbeiter – Entwicklung und Fertigung von Stahl und Edstahllösungen. Managementsystem zertifiziert nach ISO 9001 für Qualitätsmanagement, ISO 45001 für Arbeitsschutzmanagement und ISO 14001 für Umweltmanagement.

## Unsere Zertifizierungen



\*Um die Gültigkeit dieser Zertifikate zu überprüfen, können Sie anrufen:  
 Bureau Veritas Certification + 33 (0) 1 41 97 00 60-  
 BSI, Kitemark Court, Davy Avenue, Knowlhill, Milton Keynes MK5 8PP.  
 + 44 345 080 9000  
 DNV GL Business Assurance Zertifizierung & Umweltgutachter GmbH  
 +49 201 7296-555

### Standort Boppard\*

ISO 9001: Qualitätsmanagementsystem  
 ISO 45001: Arbeitsschutzmanagementsystem  
 ISO 14001: Umweltmanagementsystem

### Picardie Gießerei\*

ISO 9001: Qualitätsmanagementsystem  
 ISO 14001: Umweltmanagementsystem  
 ISO 50001: Energiemanagementsystem  
 ISO 45001: Arbeitsschutzmanagementsystem

### Standort Ardennes\*

ISO 9001 : Qualitätsmanagementsystem  
 ISO 14001 : Umweltmanagementsystem  
 OHSAS 45001: Managementsystem für Arbeitssicherheit und Gesundheitsschutz

### Standort Birr\*

ISO 9001 : Qualitätsmanagementsystem  
 ISO 14001 : Umweltmanagementsystem  
 ISO 45001 : Managementsystem für Arbeitssicherheit und Gesundheitsschutz

## EJ bietet für Ihre Projekte den am besten geeigneten Werkstoff: Gusseisen, Stahl und Edelstahl sowie Verbundwerkstoffe.

Mit der Strategie der kontinuierlichen Investitionen in unsere Produktionsanlagen bekräftigen wir unser Engagement, ein weltweit führender Anbieter von Infrastrukturzugangslösungen zu bleiben.



**Sphäroguss:** ein leistungsstarker, langlebiger und elastischer Werkstoff für die meisten unserer Projekte.

**Stahl** und **Edelstahl** sind zwei Hochleistungswerkstoffe, die sich für unsere speziellen Projekte bestens eignen.

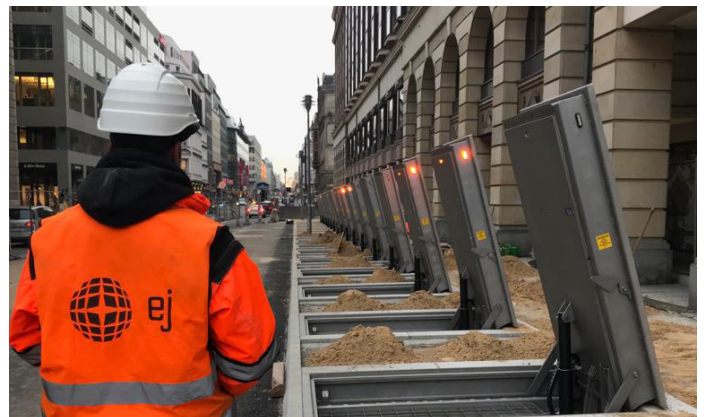
**Komposit:** der innovative, leichte, korrosions- und streustromfeste Verbundwerkstoff für Ihre spezifischen Anwendungen.

# EJ, ihr Partner vom Design bis zur Fertigstellung

Wir sind weltweit tätig und ein Spezialist für Zugangslösungen unterirdischer Infrastruktur, in dem wir globale und regionale Ressourcen effizient nutzen.



Um sicherzustellen, dass jeder Kunde von unserem globalen Wissen profitiert, arbeiten wir branchenübergreifend zusammen: Von der Entwicklung bis zur Fertigung, von der Forschung bis zum Kundenservice - von Nordamerika bis Europa, von Australien bis Irland - wir teilen Fakten, Daten und Entwicklungen über alle Stufen hinweg.



Diese Expertise umfasst den kulturellen Hintergrund, den wir durch interne Forschung, Praxistest vor Ort und die Teilnahme an Normungsgremien auf der ganzen Welt erworben haben.

Unsere Forschung und unser Geist, in gezielter Zusammenarbeit, haben es uns ermöglicht, die besten verfügbaren Lösungen im Bereich der Infrastruktur zu entwickeln. Lösungen, die die Industrie antreiben, als Benchmarks für Exzellenz gelten und die höchsten Erwartungen der Kunden erfüllen.

Unser Vertriebsnetz, unsere Produktionsanlagen und unser hochentwickeltes Verständnis für lokale Kulturen und Qualitätsstandards versetzen uns in die ideale Position, um unseren Kunden zusammen mit unseren Lösungen relevante und dynamische Dienstleistungen anzubieten.

Unsere modernen, lokalen Produktionskapazitäten und Lager gewährleisten eine schnelle Produktverfügbarkeit für unsere Kunden. Das Ergebnis: Unsere Kunden haben vor Ort einen konkurrenzlosen Zugang zu Innovationen, Beständen und Dienstleistungen.

# Die Norm EN 124-2

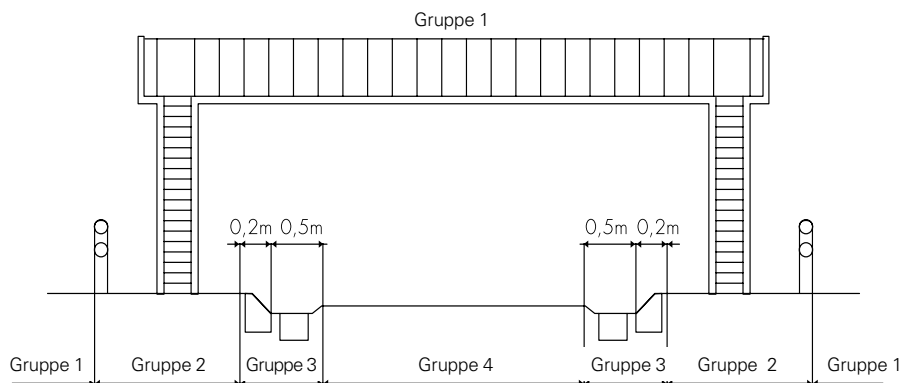
- bestimmt die technischen Merkmale von Schachtabdeckungen und Aufsätzen für Straßenabläufe
- erfordert eine Qualitätskontrolle gemäß ISO 9001 : 2000
- erfordert die Kontrolle dieser zwei Parameter seitens eines autorisierten Dritten

Die Prüfzeichen bestätigen die Konformität mit EN 124-2:2015.



## Einbaustellen:

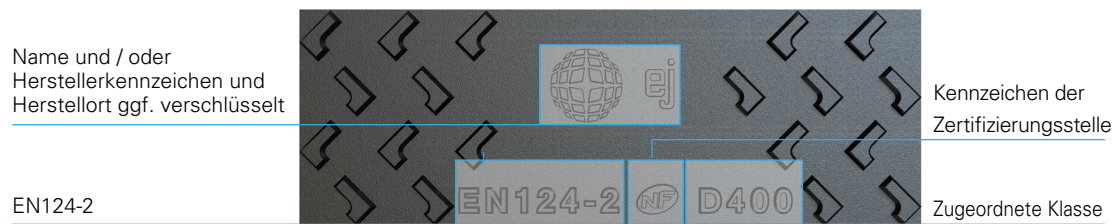
GRUPPE 1	GRUPPE 2	GRUPPE 3	GRUPPE 4	GRUPPE 5	GRUPPE 6
KLASSE A 15 MINDESTENS	KLASSE B 125 MINDESTENS	KLASSE C 250 MINDESTENS	KLASSE D 400 MINDESTENS	KLASSE E 600 MINDESTENS	KLASSE F 900
Prüfkraft: 15 kN Einbaustellen: Verkehrsflächen, die ausschließlich von Fußgängern und Radfahrern benutzt werden können.	Prüfkraft: 125 kN. Einbaustellen: Gehwege, Fußgängerbereiche und vergleichbare Flächen PKW – Parkflächen und PKW- Parkdecks.	Prüfkraft: 250 kN Einbaustellen: Aufsätze im Bordinnerbereich, der gemessen ab Bordsteinkante maximal 0,5 m in die Fahrbahn und 0,2 m in den Gehweg hineinreicht	Prüfkraft: 400 kN. Einbaustellen: Fahrbahnen von Straßen (auch Fußgängerstraßen), Seitenstreifen von Straßen und Parkflächen, die für alle Arten von Straßenfahrzeugen zugelassen sind.	Prüfkraft: 600 kN. Einbaustellen: Flächen, die mit hohen Radlasten befahren werden, zum Beispiel Dockanlagen, Flugbetriebsflächen.	Prüfkraft: 900 kN. Einbaustellen: Flächen, die mit besonders hohen Radlasten befahren werden, zum Beispiel Flugbetriebsflächen.





## Die Kennzeichnung gemäß EN 124-2:2015

Ein gemäß EN 124-2:2015 gekennzeichnetes Produkt muss die folgenden Angaben aufweisen:



## Belastungsklassen für Stahl- / Edelstahl-Schachtabdeckungen

### **Begehbar: dimensioniert nach Lastannahme DIN EN 1991/DIN 1055, Teil 3.**

Eignung für Versammlungsräume in öffentlichen Gebäuden

### **PKW befahrbar: dimensioniert nach Lastannahme DIN EN 1991/DIN 1055, Teil 3.**

Eignung für Zufahrten und Rampen in Garagen und Parkhäusern, die von Personenkraftwagen oder ähnlichen Kraftfahrzeugen bis zu einem zulässigen Gesamtgewicht von 2,5 t befahren werden.

### **LKW SLW 30: dimensioniert nach Lastannahme DIN EN 1991/DIN 1072.**

Eignung für Schwerlastwagen SLW30

### **LKW SLW 60: dimensioniert nach Lastannahme DIN EN 1991/DIN 1072.**

Eignung für Schwerlastwagen SLW60

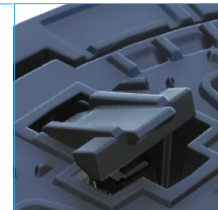
### **Schwerlastbereich: dimensioniert nach Lastannahme DIN EN 1991/DIN 1072 in Verbindung mit dem Lastbild des maßgeblichen Flugzeugtyps.**

Eignung für Flugbetriebsflächen, Industrie, Schwerlastbereich

## INFRATOP SERIE

Arbeitsergonomie ist für jeden EJ-Kunden und Mitarbeiter unverzichtbar

INFRATOP macht den Unterschied - professionelle Details für eine perfekte Bedienung! Unsere Teams bemühen sich jeden Tag, um Ihnen die benutzerfreundlichsten und zuverlässigsten Schachtabdeckungen anbieten zu können.



### Ergonomie für den Mitarbeiter

Der T-Bloc dient gleichzeitig als Öffnungsgriff und schraublose Verriegelung

### Klapperfrei

Extra breite und durchgehende Polychloroprenlage im Deckel



### Ergonomie und Sicherheit

Schließen des Deckels ohne Anheben trotz Zuklappsicherung dank des PKS Gelenks



### Ruhe und Sicherheit

Das patentierte 4L Profil von EJ ist die Garantie einer rollspurfreien und rutschsicheren Oberfläche

### Stabiler Einbau

Ein robuster Rahmen und eine breite Auflagefläche stellen eine optimierte Verteilung der Verkehrslast sicher

Entdecken Sie die gesamte Palette der INFRATOP Serie

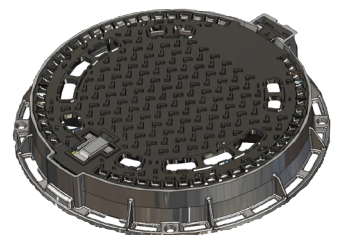
### SELFLEVEL RAHMEN



### QUADRATISCHER RAHMEN- PFLASTERFLÄCHE



### FLANSCHRAHMEN



# INFRATOP SERIE - LW 600 mm, D400, EN 124-2

## GLATTSCHAFTIGER RAHMEN RUND

INFRATOP Schachtabdeckungen zum Aufsetzen, Kl. D400, I.W. 600 mm, EN 124-2 / MPA NRW aus Sphäroguss (EN-GJS-500-7),

Deckel:

- mit breiter dämpfender Polychloropreneinlage
- mit rutschsicherer Oberfläche
- mit T-BLOC Verriegelungs-/Öffnungsmodul

Rahmen glattschaftig, rund, mit Aufnahmetaschen für handelsübliche Schmutzfänger nach DIN 1221



Kennung	Bezeichnung	Art. Code	Nennmaß (mm)	Außenmaße (mm)	Höhe (mm)	Gew. (Kg)	St./Pal.
<b>INFRATOP PKS VENT</b>	D400 Deckel mit Lüftung, mit PKS Gelenk	540703 01	Ø 600	Ø 789	110	79	10
<b>INFRATOP PKS</b>	D400 Deckel ohne Lüftung, mit PKS Gelenk	544167 01	Ø 600	Ø 789	110	79	10
<b>INFRATOP PKS VENT SW</b>	D400 Deckel mit Lüftung, mit PKS Gelenk, mit Aufschrift SW	544713 01	Ø 600	Ø 789	110	79	10
<b>INFRATOP PKS VENT RW</b>	D400 Deckel mit Lüftung, mit PKS Gelenk, mit Aufschrift RW	544717 01	Ø 600	Ø 789	110	79	10
<b>INFRATOP PKS SW</b>	D400 Deckel ohne Lüftung, mit PKS Gelenk, mit Aufschrift SW	544711 01	Ø 600	Ø 789	110	79	10
<b>INFRATOP PKS RW</b>	D400 Deckel ohne Lüftung, mit PKS Gelenk, mit Aufschrift RW	544715 01	Ø 600	Ø 789	110	79	10
<b>INFRATOP PKS VENT MW</b>	D400 Deckel mit Lüftung, mit PKS Gelenk, mit Aufschrift MW	552171 01	Ø 600	Ø 789	110	79	10
<b>INFRATOP PKS WASSER</b>	D400 Deckel ohne Lüftung, mit PKS Gelenk, mit Aufschrift WASSER	552166 01	Ø 600	Ø 789	110	79	10
<b>INFRATOP VENT</b>	D400 Deckel mit Lüftung, <b>ohne</b> Gelenk	540929 01	Ø 600	Ø 789	110	79	10
<b>INFRATOP</b>	D400 Deckel ohne Lüftung, <b>ohne</b> Gelenk	544166 01	Ø 600	Ø 789	110	79	10

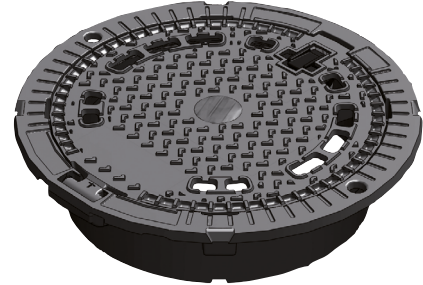
## INFRATOP SERIE - LW 600 mm, D400, EN 124-2 SELFLEVEL RAHMEN RUND

INFRATOP SELFLEVEL 190 Schachtabdeckungen zum Einwalzen, Kl. D400, I.W. 600 mm, EN 124-2 / MPA-NRW aus Sphäroguss (EN-GJS-500-7),

Deckel:

- mit breiter dämpfender Polychloropreneinlage
- mit rutschsicherer Oberfläche
- mit T-BLOC Verriegelungs-/Öffnungsmodul

SELFLEVEL Rahmen, rund, mit Aufnahmetaschen für handelsübliche Schmutzfänger nach DIN 1221



Kennung	Bezeichnung	Art. Code	Nennmaß (mm)	Außenmaße (mm)	Höhe (mm)	Gew. (Kg)	St./Pal.
<b>INFRATOP SELF190 PKS VENT</b>	D400 Deckel mit Lüftung, mit PKS Gelenk	540925 01	Ø 600	Ø 810	190	90	5
<b>INFRATOP SELF190 PKS</b>	D400 Deckel ohne Lüftung, mit PKS Gelenk	544173 01	Ø 600	Ø 810	190	90	5
<b>INFRATOP SELF190 PKS VENT SW</b>	D400 Deckel mit Lüftung, mit PKS Gelenk, mit Aufschrift SW	544712 01	Ø 600	Ø 810	190	90	5
<b>INFRATOP SELF190 PKS VENT RW</b>	D400 Deckel mit Lüftung, mit PKS Gelenk, mit Aufschrift RW	544187 01	Ø 600	Ø 810	190	90	5
<b>INFRATOP SELF190 PKS SW</b>	D400 Deckel ohne Lüftung, mit PKS Gelenk, mit Aufschrift SW	544714 01	Ø 600	Ø 810	190	90	5
<b>INFRATOP SELF190 PKS RW</b>	D400 Deckel ohne Lüftung, mit PKS Gelenk, mit Aufschrift RW	544716 01	Ø 600	Ø 810	190	90	5
<b>INFRATOP SELF190 PKS VENT MW</b>	D400 Deckel mit Lüftung, mit PKS Gelenk, mit Aufschrift MW	552164 01	Ø 600	Ø 810	190	90	5
<b>INFRATOP SELF190 PKS WASSER</b>	D400 Deckel ohne Lüftung, mit PKS Gelenk, mit Aufschrift WASSER	552165 01	Ø 600	Ø 810	190	90	5
<b>INFRATOP SELF190 VENT</b>	D400 Deckel mit Lüftung, <b>ohne</b> Gelenk	540928 01	Ø 600	Ø 810	190	90	5
<b>INFRATOP SELF190</b>	D400 Deckel ohne Lüftung, <b>ohne</b> Gelenk	544171 01	Ø 600	Ø 810	190	90	5

# INFRATOP SERIE - LW 600 mm, D400, EN 124-2

## SELFLEVEL RAHMEN RUND

INFRATOP SELFLEVEL 145 Schachtabdeckungen zum Einwalzen, Kl. D400, I.W. 600 mm, EN 124-2 / MPA-NRW aus Sphäroguss (EN-GJS-500-7),

Deckel:

- mit breiter dämpfender Polychloropreneinlage
- mit rutschsicherer Oberfläche
- mit T-BLOC Verriegelungs-/Öffnungsmodul

SELFLEVEL Rahmen, rund, mit Aufnahmetaschen für handelsübliche Schmutzfänger nach DIN 1221



Kennung	Bezeichnung	Art. Code	Nennmaß (mm)	Außenmaße (mm)	Höhe (mm)	Gew. (Kg)	St./Pal.
<b>INFRATOP SELF145 PKS VENT</b>	D400 Deckel mit Lüftung, mit PKS Gelenk	540921 01	Ø 600	Ø 810	145	79	5
<b>INFRATOP SELF145 PKS</b>	D400 Deckel ohne Lüftung, mit PKS Gelenk	544170 01	Ø 600	Ø 810	145	79	5
<b>INFRATOP SELF145 PKS VENT SW</b>	D400 Deckel mit Lüftung, mit PKS Gelenk, mit Aufschrift SW	548449 01	Ø 600	Ø 810	145	79	5
<b>INFRATOP SELF145 PKS VENT RW</b>	D400 Deckel mit Lüftung, mit PKS Gelenk, mit Aufschrift RW	548448 01	Ø 600	Ø 810	145	79	5
<b>INFRATOP SELF145 PKS SW</b>	D400 Deckel ohne Lüftung, mit PKS Gelenk, mit Aufschrift SW	Auf Anfrage	Ø 600	Ø 810	145	79	5
<b>INFRATOP SELF145 PKS RW</b>	D400 Deckel ohne Lüftung, mit PKS Gelenk, mit Aufschrift RW	Auf Anfrage	Ø 600	Ø 810	145	79	5
<b>INFRATOP SELF145 PKS VENT MW</b>	D400 Deckel mit Lüftung, mit PKS Gelenk, mit Aufschrift MW	548717 01	Ø 600	Ø 810	145	79	5
<b>INFRATOP SELF145 PKS WASSER</b>	D400 Deckel ohne Lüftung, mit PKS Gelenk, mit Aufschrift WASSER	546918 01	Ø 600	Ø 810	145	79	5
<b>INFRATOP SELF145 VENT</b>	D400 Deckel mit Lüftung, <b>ohne</b> Gelenk	540922 01	Ø 600	Ø 810	145	79	5
<b>INFRATOP SELF145</b>	D400 Deckel ohne Lüftung, <b>ohne</b> Gelenk	544169 01	Ø 600	Ø 810	145	79	5

## INFRATOP SERIE - LW 600 mm, D400, EN 124-2 EVOLUTION RAHMEN

INFRATOP EVOLUTION Schachtabdeckungen zum Einwalzen, Kl. D400, I.W. 600 mm, EN 124-2 / MPA-NRW aus Sphäroguss (EN-GJS-500-7),

Deckel:

- mit breiter dämpfender Polychloropreneinlage
- mit rutschsicherer Oberfläche
- mit T-BLOC Verriegelungs-/Öffnungsmodul

EVOLUTION Rahmen, rund, mit Aufnahmetaschen für handelsübliche Schmutzfänger nach DIN 1221



Kennung	Bezeichnung	Art. Code	Nennmaß (mm)	Außenmaße (mm)	Höhe (mm)	Gew. (Kg)	St./Pal.
<b>INFRATOP.SELFLEVEL.PKS.105. VENT.EVOLUTION</b>	D400 Deckel mit Lüftung, mit PKS Gelenk	20006372	Ø 600	Ø 810	105	83	5
<b>INFRATOP.SELFLEVEL.PKS.105. EVOLUTION</b>	D400 Deckel ohne Lüftung, mit PKS Gelenk	20006386	Ø 600	Ø 810	105	83	5

## INFRATOP SERIE - LW 600 mm, D400, EN 124-2 QUADRATISCHER RAHMEN

INFRATOP CAB Schachtabdeckungen zum Aufsetzen für Pflasterfläche, Kl. D400, I.W. 600 mm, EN 124-2 / MPA-NRW,

Deckel aus Sphäroguss (EN-GJS-500-7):

- mit breiter dämpfender Polychloropreneinlage
- mit rutschsicherer Oberfläche
- mit T-BLOC Verriegelungs-/Öffnungsmodul

Rahmen quadratisch aus Sphäroguss mit werkseitigem Betonunterzug, mit Aufnahmetaschen für handelsübliche Schmutzfänger nach DIN 1221



Kennung	Bezeichnung	Art. Code	Nennmaß (mm)	Außenmaße (mm)	Höhe (mm)	Gew. (Kg)	St./Pal.
<b>INFRATOP.CAB.PKS.D400.MPA.VENT.4</b>	D400 Deckel mit Lüftung, mit PKS Gelenk	20004612	Ø600	740 x 740	160	181	5
<b>INFRATOP.CAB.PKS.D400.MPA.4</b>	D400 Deckel ohne Lüftung, mit PKS Gelenk	20004734	Ø600	740 x 740	160	183	5

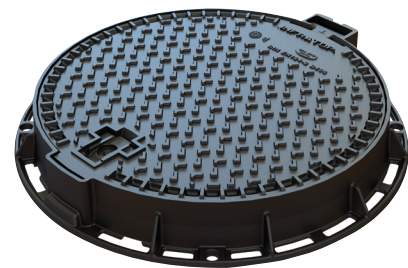
## INFRATOP SERIE - LW 600 mm, D400, EN 124-2 FLANSCHRAHMEN RUND

INFRATOP R78 Schachtabdeckungen zum Aufsetzen, Kl. D400, I.W. 600 mm, EN 124-2 / MPA-NRW aus Sphäroguss (EN-GJS-500-7),

Deckel:

- mit breiter dämpfender Polychloropreneinlage
- mit rutschsicherer Oberfläche
- mit T-BLOC Verriegelungs-/Öffnungsmodul

Flanschrahmen, rund, mit Aufnahmetaschen für handelsübliche Schmutzfänger nach DIN 1221

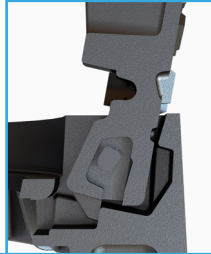
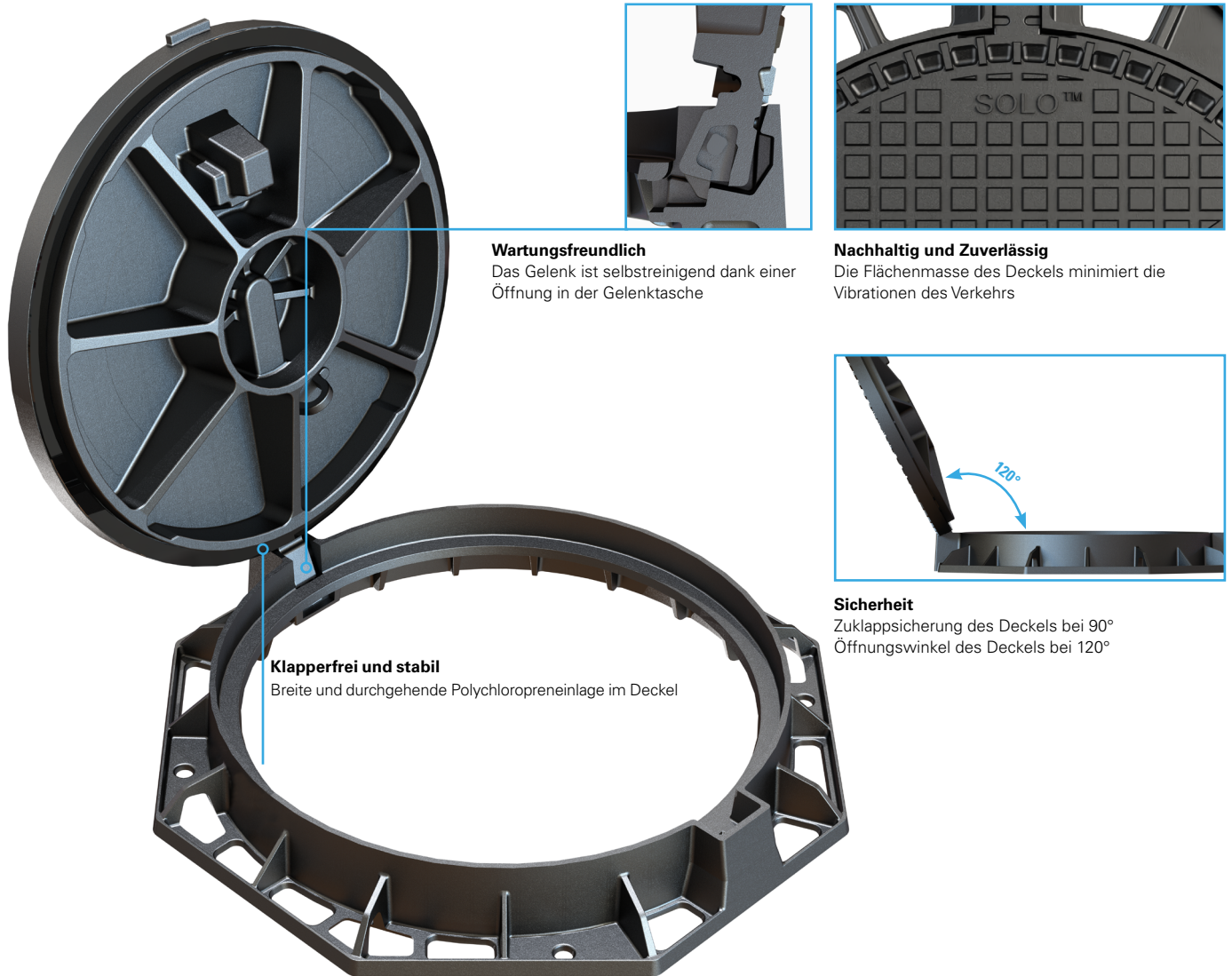


Kennung	Bezeichnung	Art. Code	Nennmaß (mm)	Außenmaße (mm)	Höhe (mm)	Gew. (Kg)	St./Pal.
<b>INFRATOP R78 PKS VENT</b>	D400 Deckel mit Lüftung, mit PKS Gelenk	544403 01	Ø 600	Ø 778	100	66	10
<b>INFRATOP R78 PKS</b>	D400 Deckel ohne Lüftung, mit PKS Gelenk	552168 01	Ø 600	Ø 778	100	66	10
<b>INFRATOP R78 VENT</b>	D400 Deckel mit Lüftung, <b>ohne</b> Gelenk	544405 01	Ø 600	Ø 778	100	66	10
<b>INFRATOP R78 OSF</b>	D400 Deckel ohne Lüftung, <b>ohne</b> Gelenk, Rahmen ohne Schmutzfängertaschen	544404 01	Ø 600	Ø 778	100	66	10

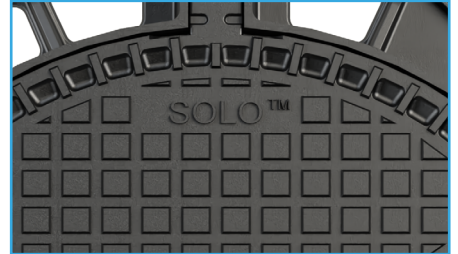
# SOLO™

## Die Referenz für stark befahrene Straßen

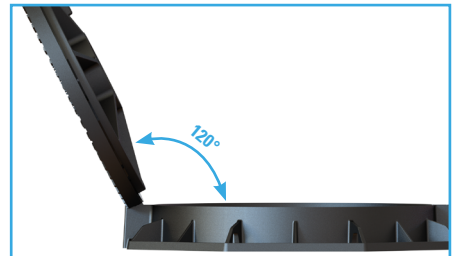
Seit Jahren gilt die Produktserie SOLO als zuverlässige Schachtabdeckung. Sie ist eine robuste, klapperfreie und wartungsfreundliche Lösung.



**Wartungsfreundlich**  
Das Gelenk ist selbstreinigend dank einer Öffnung in der Gelenktasche



**Nachhaltig und Zuverlässig**  
Die Flächenmasse des Deckels minimiert die Vibrationen des Verkehrs

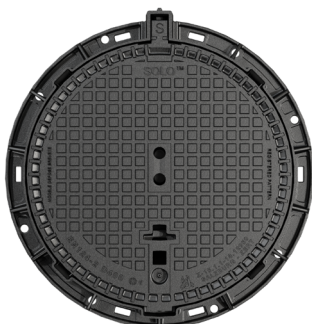


**Sicherheit**  
Zuklappsicherung des Deckels bei 90°  
Öffnungswinkel des Deckels bei 120°

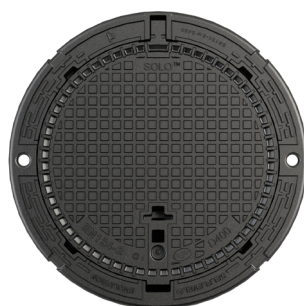
**Klapperfrei und stabil**  
Breite und durchgehende Polychloropreneinlage im Deckel

## Entdecken Sie die gesamte Palette der SOLO Serie

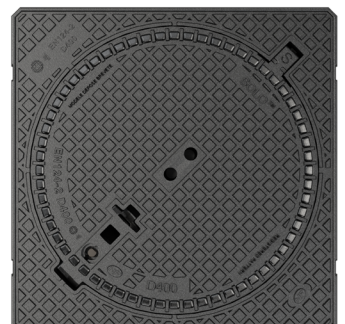
FLANSCHRAHMEN RUND



SELFLEVEL RAHMEN RUND



QUADRATISCHER RAHMEN





## SOLO SERIE - LW 600 mm, D400, EN 124-2

### GLATTSCHAFTIGER RAHMEN RUND

SOLO S78BET Schachtabdeckungen zum Aufsetzen, Kl. D400, I.W. 600 mm, EN 124-2 / MPA NRW

Deckel aus Sphäroguss (EN-GJS-500-7):

- mit breiter dämpfender Polychloropreneinlage
- mit rutsicherer Oberfläche
- mit VUTO Vorreiberverschluss als Verriegelung

Glattschaftiger Rahmen, rund, mit werkseitigem Betonunterzug, mit Aufnahmetaschen für handelsübliche Schmutzfänger nach DIN 1221.



Kennung	Bezeichnung	Art. Code	Nennmaß (mm)	Außenmaße (mm)	Höhe (mm)	Gew. (Kg)	St./Pal.
<b>SOLO S78BET VUTO VENT</b>	D400 Deckel mit Lüftung, mit ERGO Gelenk	538824 01	Ø 600	Ø 785	112	124	5
<b>SOLO S78BET VUTO</b>	D400 Deckel ohne Lüftung, mit ERGO Gelenk	538825 01	Ø 600	Ø 785	112	124	5

## SOLO SERIE - LW 600 mm, D400, EN 124-2

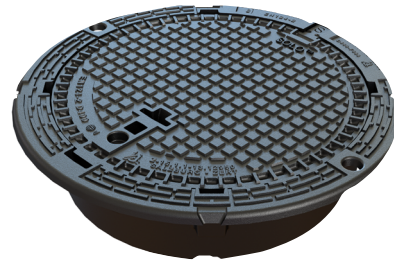
### SELFLEVEL RAHMEN RUND

SOLO SELFLEVEL 190 Schachtabdeckungen zum Einwalzen, Kl. D400, I.W. 600 mm, EN 124-2 / MPA NRW aus Sphäroguss (EN-GJS-500-7),

Deckel:

- mit breiter dämpfender Polychloropreneinlage
- mit rutsicherer Oberfläche
- mit VUTO Vorreiberverschluss als Verriegelung

SELFLEVEL Rahmen, rund, mit Aufnahmetaschen für handelsübliche Schmutzfänger nach DIN 1221.



Kennung	Bezeichnung	Art. Code	Nennmaß (mm)	Außenmaße (mm)	Höhe (mm)	Gew. (Kg)	St./Pal.
<b>SOLO SELF S VUTO MSF</b>	D400 Deckel ohne Lüftung, mit ERGO Gelenk, mit VUTO Vorreiberverschluss	554434 01	Ø600	Ø810	190	103	5
<b>SOLOSELF SVETD VUTO MSF</b>	D400 Deckel mit Lüftung, mit ERGO Gelenk, mit VUTO Vorreiberverschluss	554110 01	Ø600	Ø810	190	102	5

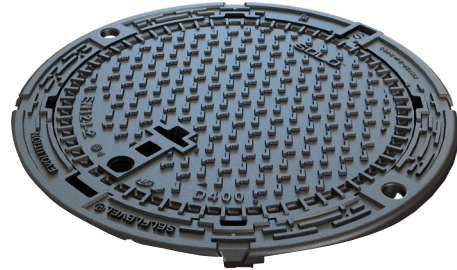
## SOLO SERIE - LW 600 mm, D400, EN 124-2 EVOLUTION RAHMEN

SOLO EVOLUTION Schachtabdeckungen zum Einwalzen, Kl. D400, I.W. 600 mm, EN 124-2 / NF aus Sphäroguss (EN-GJS-500-7),

Deckel:

- mit breiter dämpfender Polychloropreneinlage
- mit rutschsicherer Oberfläche
- mit VUTO Vorreiberverschluss als Verriegelung

EVOLUTION Rahmen, rund, mit Stahlschürze, mit Aufnahmetaschen für handelsübliche Schmutzfänger nach DIN 1221.



Kennung	Bezeichnung	Art. Code	Nennmaß (mm)	Außenmaße (mm)	Höhe (mm)	Gew. (Kg)	St./Pal.
<b>SOLO SELF615-120 SVUTO</b>	D400 Deckel ohne Lüftung, mit ERGO Gelenk	534653	Ø 600	Ø 810	102	99	10
<b>SOLO SELF615-120 SVUTO MSF</b>	D400 Deckel mit Lüftung, mit ERGO Gelenk	536017	Ø 600	Ø 810	102	95	10

## SOLO SERIE - LW 600 mm, D400, EN 124-2 QUADRATISCHER RAHMEN

SOLO AME Schachtabdeckungen zum Aufsetzen für Pflasterfläche, Kl. D400, I.W. 600 mm, EN 124-2 / MPA NRW,

Deckel aus Sphäroguss (EN-GJS-500-7):

- mit breiter dämpfender Polychloropreneinlage
- mit rutschsicherer Oberfläche
- mit VUTO Vorreiberverschluss als Verriegelung

Rahmen quadratisch aus Sphäroguss mit werkseitigem Betonunterzug, mit Aufnahmetaschen für handelsübliche Schmutzfänger nach DIN 1221.



Kennung	Bezeichnung	Art. Code	Nennmaß (mm)	Außenmaße (mm)	Höhe (mm)	Gew. (Kg)	St./Pal.
<b>SOLO.AME.4</b>	D400 Deckel ohne Lüftung, mit ERGO Gelenk	20001853	Ø 600	740 x 740	160	183	5
<b>SOLO.AME.V.ST.4</b>	D400 Deckel mit Lüftung, mit ERGO Gelenk	20001770	Ø 600	740 x 740	160	181	5

## SOLO SERIE - LW 600 mm, D400, EN 124-2

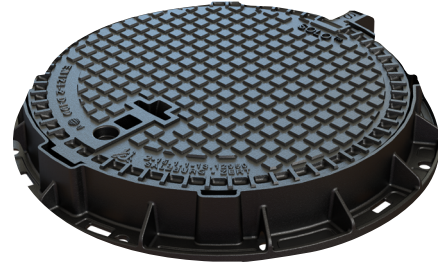
### FLANSCHRAHMEN RUND

SOLO R78 Schachtabdeckungen zum Aufsetzen, Kl. D400, I.W. 600 mm, EN 124-2 / MPA-NRW aus Sphäroguss (EN-GJS-500-7),

Deckel/Einlaufrost:

- mit breiter dämpfender Polychloropreneinlage
- mit rutschsicherer Oberfläche
- mit VUTO Vorreiberverschluss als Verriegelung

Flanschrahmen, rund, mit Aufnahmetaschen für handelsübliche Schmutzfänger nach DIN 1221



Kennung	Bezeichnung	Art. Code	Nennmaß (mm)	Außenmaße (mm)	Höhe (mm)	Gew. (Kg)	St./Pal.
<b>SOLO 78 SVUTO MSF D400</b>	D400 Deckel ohne Lüftung, mit ERGO Gelenk	558055 01	Ø 600	Ø 785	100	95	10
<b>SOLO 78 SVETD VUTO MSF</b>	D400 Deckel mit Lüftung, mit ERGO Gelenk	558014 01	Ø 600	Ø 785	100	84	10

## SOLO SERIE - LW 600 mm, F900, EN 124-2

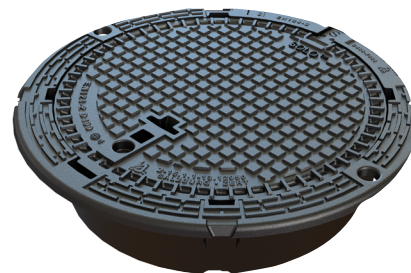
### SELFLEVEL RAHMEN RUND

SOLO SELFLEVEL 190 Schachtabdeckungen zum Einwalzen, Kl. F900, I.W. 600mm, EN 124-2 / NF aus Sphäroguss (EN-GJS-500-7),

Deckel:

- mit breiter dämpfender Polychloropreneinlage
- mit rutschsicherer Oberfläche
- mit VUTO Vorreiberverschluss als Verriegelung

SELFLEVEL Rahmen, rund, mit Aufnahmetaschen für handelsübliche Schmutzfänger nach DIN 1221.



Kennung	Bezeichnung	Art. Code	Nennmaß (mm)	Außenmaße (mm)	Höhe (mm)	Gew. (Kg)	St./Pal.
<b>SOLOSELF S VUTO MSF F900</b>	F900 Deckel ohne Lüftung, mit ERGO Gelenk, mit VUTO Vorreiberverschluss	528127	Ø 600	Ø 810	190	114	5
<b>SOLOSELF S VUTO VETD MSF F900</b>	F900 Deckel mit Lüftung, mit ERGO Gelenk, mit VUTO Vorreiberverschluss	528128	Ø 600	Ø 810	190	115	5

## SOLO SERIE - LW 600 mm, D400, EN 124-2

### SELFLEVEL RAHMEN RUND, tagwasserdicht

SOLO SELFLEVEL 190 Schachtabdeckungen zum Einwalzen, Kl. D400, I.W. 600 mm, EN 124-2 / MPA NRW aus Sphäroguss (EN-GJS-500-7)

Deckel:

- mit breiter dämpfender Polychlopreneinlage
- tagwasserdicht
- mit rutschsicherer Oberfläche
- mit Verriegelung



SELFLEVEL Rahmen, rund, ohne Aufnahmetaschen für Schmutzfänger.

Kennung	Bezeichnung	Art. Code	Nennmaß (mm)	Außenmaße (mm)	Höhe (mm)	Gew. (Kg)	St./Pal.
<b>SOLOSELLEVEL SV3E D400</b>	D400 Deckel mit ERGO Gelenk, tagwasserdicht (3 x SK19 Verschlüssen)	546842 01	Ø 600	Ø 810	190	105	5

## REVOLUTION SERIE - LW 600/700 mm, Begehbar

### FLANSCHRAHMEN RUND, für herausstehende Schächte

REVOLUTION Schachtabdeckung zum Aufsetzen, 15kN, begehbar, nicht befahrbar, aus Grauguss,

Deckel drehbar:

- mit rutschsicherer Oberfläche
- mit Horizontalscharnier (Edelstahlachse)
- mit Verriegelung



Flanschrahmen, rund, mit dämpfender Einlage, ohne Aufnahmetaschen für Schmutzfänger.

Kennung	Bezeichnung	Art. Code	Nennmaß (mm)	Außenmaße (mm)	Höhe (mm)	Gew. (Kg)	St./Pal.
<b>REVOLUTION 600</b>	Deckel ohne Lüftung, mit Verriegelung (1 Schraube), I.W. 600mm	00104059R01	Ø 591	Ø 813	127	66	5
<b>REVOLUTION 700</b>	Deckel ohne Lüftung, mit Verriegelung (1 Schraube), I.W. 700mm	00189064R01	Ø 711	Ø 946	127	88	5

## TRP SERIE- LW 600 mm, B125, EN-124-2 FLANSCHRAHMEN RUND

TRP Schachtabdeckungen zum Aufsetzen, Kl. B125, I.W. 600 mm, EN 124-2 / MPA NRW aus Sphäroguss (EN-GJS-500-7)

Deckel:

- ohne Einlage
- mit rutschsicherer Oberfläche

Flanschrahmen, rund, ohne Einlage, ohne Aufnahmetaschen für Schmutzfänger.



Kennung	Bezeichnung	Art. Code	Nennmaß (mm)	Außenmaße (mm)	Höhe (mm)	Gew. (Kg)	St./Pal.
<b>TRP 690 VT08</b>	B125 Deckel ohne Lüftung, ohne Scharnier, mit Verriegelung (1 Schraube)	554404 01	Ø 600	Ø 690	50	32	15
<b>TRP 690 VT08 VENT</b>	B125 Deckel mit Lüftung, ohne Scharnier, mit Verriegelung (1 Schraube)	554422 01	Ø 600	Ø 690	50	32	15
<b>TRP 800 AVT08</b>	B125 Deckel ohne Lüftung, mit Scharnier, mit Verriegelung (1 Schraube)	554415 01	Ø 600	Ø 740	50	34	15

## GBRE SERIE - LW 600 mm, D400, EN 124-2

### FLANSCHRAHMEN RUND, tagwasserdicht und rückstausicher

GBRE Schachtabdeckungen zum Aufsetzen, Kl. D400, I.W. 600 mm, EN 124-2 aus Sphäroguss (EN-GJS-500-7)

Deckel zum Einlegen:

- mit Dichtung,
- tagwasserdicht und rückstausicher
- mit rutschsicherer Oberfläche
- mit Verriegelung
- ohne Gelenk

Flanschrahmen, rund, zum Aufsetzen, ohne Aufnahmetaschen für Schmutzfänger.



Kennung	Bezeichnung	Art. Code	Nennmaß (mm)	Außenmaße (mm)	Höhe (mm)	Gew. (Kg)	St./Pal.
<b>GBRE V3.1 D400</b>	D400 Deckel tagwasserdicht und rückstausicher bis 1 bar (3 x SK19 Schrauben)	514102	Ø 600	Ø 790	102	85	10
<b>GBRE V6.1 D400</b>	D400 Deckel tagwasserdicht und rückstausicher bis 2 bar (6 x SK19 Schrauben)	514103	Ø 600	Ø 790	102	89	10

## MAXIMO SERIE

Arbeitssicherheit ist für jeden EJ-Kunden und Mitarbeiter unverzichtbar

MAXIMO macht den Unterschied - professionelle Details für eine perfekte Bedienung! Unsere Teams bemühen sich jeden Tag, um Ihnen die benutzerfreundlichsten und zuverlässigsten Schachtabdeckungen anbieten zu können.



### Infrastruktur ohne Kompromisse: klapperfrei, robust

- Klapperfrei durch eine durchgehende, breite Einlage



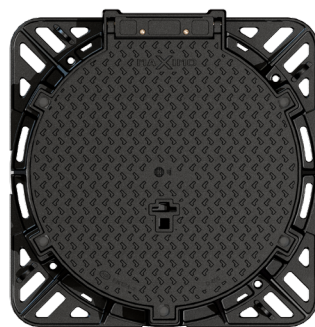
- Wählbare Öffnungshilfe wie zum Beispiel unsere mechanische Feder aus Edelstahl, mit 10 Jahren Garantie
- Einhaltung der LasthandhabV mit Öffnungshilfe: Hebekraft unter 25 kg
- Sichere Bedienung durch automatische Zuklappsicherung

Entdecken Sie die gesamte Palette der MAXIMO Serie

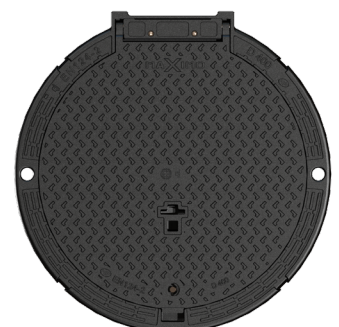
FLANSCHRAHMEN  
RUND



FLANSCHRAHMEN  
QUADRATISCH



SELFLEVEL RAHMEN



## MAXIMO SERIE - LW 800 mm, D400, EN 124-2

### SELFLEVEL RAHMEN RUND

MAXIMO SELFLEVEL Schachtabdeckungen zum Einwalzen,  
 Kl. D400, L.W. 800 mm, EN 124-2/ MPA NRW, aus Sphäroguss  
 (EN-GJS-500-7),

Deckel:

- mit breiter dämpfender Polychloropreneinlage
- mit rutsicherer Oberfläche
- mit VOTC Vorreiberverriegelung
- mit Doppel-Scharnier



SELFLEVEL Rahmen, rund, je nach Ausführung mit oder ohne  
 Aufnahmetaschen für Schmutzfänger  
 Öffnungs- und Bedienungsschlüssel: 514827

Kennung	Bezeichnung	Art. Code	Nennmaß (mm)	Außenmaße (mm)	Höhe (mm)	Gew. (Kg)	St./Pal.
<b>MAXIMOSELF DS VOTC VENT MSF</b>	D400 Deckel mit Lüftung	554430 01	Ø 800	Ø 1020	240	178	4
<b>MAXIMOSELF DS VOTC D400</b>	D400 Deckel ohne Lüftung, Rahmen ohne Schmutzfängertaschen	554429 01	Ø 800	Ø 1020	240	180	4
<b>MAXIMOSELF VOTC.VENT</b>	D400 Deckel mit Lüftung, mit Gasdruckfeder als Öffnungshilfe	20009500	Ø 800	Ø 1020	240	179	4
<b>MAXIMOSELF VOTC</b>	D400 Deckel ohne Lüftung, mit Gasdruckfeder als Öffnungshilfe, Rahmen ohne Schmutzfängertaschen	20009302	Ø 800	Ø 1020	240	182	4
<b>MAXIMOSELF SM.VOTC.VENT</b>	D400 Deckel mit Lüftung, mit mechanischer Feder als Öffnungshilfe (Feder und Hülse aus Edelstahl),	20004573	Ø 800	Ø 1020	240	183	4
<b>MAXIMOSELF SM.VOTC</b>	D400 Deckel ohne Lüftung, mit mechanischer Feder als Öffnungshilfe (Feder und Hülse aus Edelstahl), Rahmen ohne Schmutzfängertaschen	20004683	Ø 800	Ø 1020	240	186	4

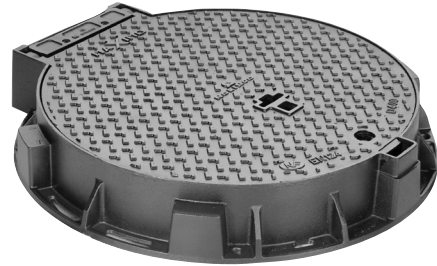
## MAXIMO SERIE - LW 800 mm, D400, EN 124-2

### FLANSCHRAHMEN RUND

MAXIMO Schachtabdeckungen zum Aufsetzen, Kl. D400, L.W. 800 mm, EN 124-2/ MPA NRW, aus Sphäroguss (EN-GJS-500-7),

Deckel:

- mit breiter dämpfender Polychloropreneinlage
- mit rutschsicherer Oberfläche
- mit VOTC Vorreiberverriegelung
- mit Doppel-Scharnier



Flanschrahmen, rund, je nach Ausführung mit oder ohne Aufnahmetaschen für Schmutzfänger  
 Öffnungs- und Bedienungsschlüssel: 514827

Kennung	Bezeichnung	Art. Code	Nennmaß (mm)	Außenmaße (mm)	Höhe (mm)	Gew. (Kg)	St./Pal.
<b>MAXIMO DS R VOTC VENT MSF</b>	D400 Deckel mit Lüftung	554424 01	Ø 800	Ø 1026	155	148	4
<b>MAXIMO DS R VOTC D400</b>	D400 Deckel ohne Lüftung Rahmen ohne Schmutzfängertaschen	554109 01	Ø 800	Ø 1026	155	146	4
<b>MAXIMO.R.VOTC.VENT</b>	D400 Deckel mit Lüftung, mit Gasdruckfeder als Öffnungshilfe	20009109	Ø 800	Ø 1026	155	150	4
<b>MAXIMO.R.VOTC</b>	D400 Deckel ohne Lüftung, mit Gasdruckfeder als Öffnungshilfe, Rahmen ohne Schmutzfängertaschen	20009068	Ø 800	Ø 1026	155	147	4
<b>MAXIMO.R.SM.VOTC.VENT</b>	D400 Deckel mit Lüftung, mit mechanischer Feder als Öffnungshilfe (Feder und Hülse aus Edelstahl),	20004609	Ø 800	Ø 1026	155	149	4
<b>MAXIMO.R.SM.VOTC</b>	D400 Deckel ohne Lüftung, mit mechanischer Feder als Öffnungshilfe (Feder und Hülse aus Edelstahl), Rahmen ohne Schmutzfängertaschen	20004611	Ø 800	Ø 1026	155	149	4



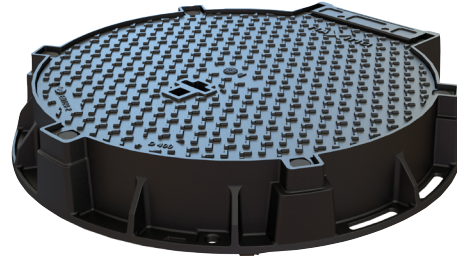
## MAXIMO SERIE - LW 800 mm, D400, EN 124-2

### FLANSCHRAHMEN RUND tagwasserdicht u. rückstausicher

MAXIMO Schachtabdeckungen zum Aufsetzen, Kl. D400, L.W. 800 mm, EN 124-2/MPA NRW, aus Sphäroguss (EN-GJS-500-7),

Deckel:

- tagwasserdicht und rückstausicher
- mit breiter dämpfender Polychloropreneinlage
- mit Verriegelung
- mit Doppel-Scharnier



Flanschrahmen, rund, ohne Aufnahmetaschen für Schmutzfänger.

Kennung	Bezeichnung	Art. Code	Nennmaß (mm)	Außenmaße (mm)	Höhe (mm)	Gew. (Kg)	St./Pal.
<b>MAXIMO DS R V3 D400</b>	D400 Deckel tagwasserdicht und rückstausicher bis 0,5 bar (3 x SK19 Schrauben)	554426 01	Ø 800	Ø 1026	155	144	4
<b>MAXIMO.R.V3</b>	D400 Deckel tagwasserdicht und rückstausicher bis 0,5 bar (3 x SK19 Schrauben), mit Gasdruckfeder als Öffnungshilfe	20009052	Ø 800	Ø 1026	155	146	4
<b>MAXIMO.R.SM.V3</b>	D400 Deckel tagwasserdicht und rückstausicher bis 0,5 bar (3 x SK19 Schrauben), mit mechanischer Feder als Öffnungshilfe (Feder und Hülse aus Edelstahl)	20005250	Ø 800	Ø 1026	155	151	4
<b>MAXIMO DS R V5 D400</b>	D400 Deckel tagwasserdicht und rückstausicher bis 1 bar (5 x SK19 Schrauben)	554427 01	Ø 800	Ø 1026	155	147	4
<b>MAXIMO.R.V5</b>	D400 Deckel tagwasserdicht und rückstausicher bis 1 bar (5 x SK19 Schrauben), mit Gasdruckfeder als Öffnungshilfe	20009151	Ø 800	Ø 1026	155	148	4
<b>MAXIMO.R.SM.V5</b>	D400 Deckel tagwasserdicht und rückstausicher bis 1 bar (5 x SK19 Schrauben), mit mechanischer Feder als Öffnungshilfe (Feder und Hülse aus Edelstahl)	20005252	Ø 800	Ø 1026	155	151	4

## MAXIMO SERIE - LW 800 mm, D400, EN 124-2

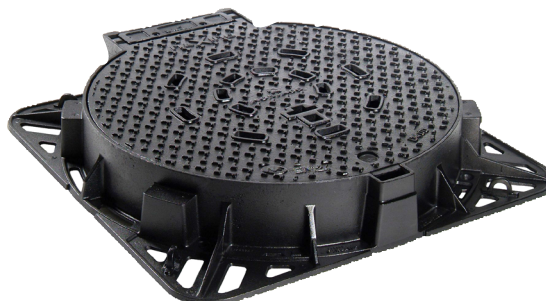
### FLANSCHRAHMEN QUADRATISCH

MAXIMO Schachtabdeckungen zum Aufsetzen, Kl. D400, L.W. 800 mm, EN 124-2/ MPA NRW, aus Sphäroguss (EN-GJS-500-7),

Deckel:

- mit breiter dämpfender Polychloropreneinlage
- mit rutschsicherer Oberfläche
- mit VOTC Vorreiberverriegelung
- mit Doppel-Scharnier

Flanschrahmen quadratisch, je nach Ausführung mit oder ohne Aufnahmetaschen für Schmutzfänger  
Öffnungs- und Bedienungsschlüssel: 514827



Kennung	Bezeichnung	Art. Code	Nennmaß (mm)	Außenmaße (mm)	Höhe (mm)	Gew. (Kg)	St./Pal.
<b>MAXIMO DS C VOTC VENT MSF</b>	D400 Deckel mit Lüftung	554432 01	Ø 800	1026 x 1000	155	158	4
<b>MAXIMO DS C VOTC D400</b>	D400 Deckel ohne Lüftung, Rahmen ohne Schmutzfängertaschen	554420 01	Ø 800	1026 x 1000	155	157	4
<b>MAXIMO.C.VOTC.VENT</b>	D400 Deckel mit Lüftung, mit Gasdruckfeder als Öffnungshilfe	20003418	Ø 800	1026 x 1000	155	160	4
<b>MAXIMO C VOTC D400</b>	D400 Deckel ohne Lüftung, mit Gasdruckfeder als Öffnungshilfe, Rahmen ohne Schmutzfängertaschen	554406 01	Ø 800	1026 x 1000	155	159	4
<b>MAXIMO.C.SM.VOTC.VENT</b>	D400 Deckel mit Lüftung, mit mechanischer Feder als Öffnungshilfe (Feder und Hülse aus Edelstahl)	20005248	Ø 800	1026 x 1000	155	164	4
<b>MAXIMO.C.SM.VOTC</b>	D400 Deckel ohne Lüftung, mit mechanischer Feder als Öffnungshilfe (Feder und Hülse aus Edelstahl), Rahmen ohne Schmutzfängertaschen	20005247	Ø 800	1026 x 1000	155	163	4

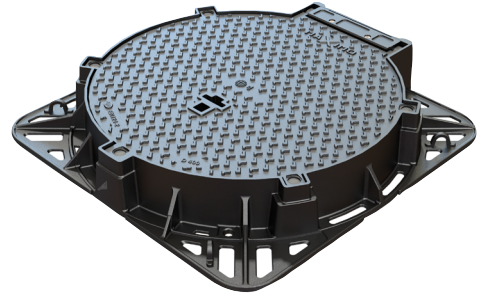
## MAXIMO SERIE - LW 800 mm, D400, EN 124-2

### FLANSCHRAHMEN QUADRATISCH, tagwasserdicht u. rückstausicher

MAXIMO Schachtabdeckungen zum Aufsetzen, Kl. D400, L.W. 800 mm, EN 124-2/MPA NRW, aus Sphäroguss (EN-GJS-500-7),

Deckel:

- tagwasserdicht und rückstausicher
- mit breiter dämpfender Polychloropreneinlage
- mit Verriegelung
- mit Doppel-Scharnier



Flanschrahmen quadratisch ohne Aufnahmetaschen für Schmutzfänger.

Kennung	Bezeichnung	Art. Code	Nennmaß (mm)	Außenmaße (mm)	Höhe (mm)	Gew. (Kg)	St./Pal.
<b>MAXIMO DS C V3 D400</b>	D400 Deckel tagwasserdicht und rückstausicher bis 0,5 bar (3 x SK19 Schrauben)	554425 01	Ø 800	1026 x 1000	155	156	4
<b>MAXIMO.C.V3</b>	D400 Deckel tagwasserdicht und rückstausicher bis 0,5 bar (3 x SK19 Schrauben), mit Gasdruckfeder als Öffnungshilfe	20009604	Ø 800	1026 x 1000	155	157	4
<b>MAXIMO.C.SM.V3</b>	D400 Deckel tagwasserdicht und rückstausicher bis 0,5 bar (3 x SK19 Schrauben), mit mechanischer Feder als Öffnungshilfe (Feder und Hülse aus Edelstahl)	20005249	Ø 800	1026 x 1000	155	161	4
<b>MAXIMO DS C V5 D400</b>	D400 Deckel tagwasserdicht und rückstausicher bis 1 bar (5 x SK19 Schrauben)	554411 01	Ø 800	1026 x 1000	155	158	4
<b>MAXIMO.C.V5</b>	D400 Deckel tagwasserdicht und rückstausicher bis 1 bar (5 x SK19 Schrauben), mit Gasdruckfeder als Öffnungshilfe	20009407	Ø 800	1026 x 1000	155	159	4
<b>MAXIMO.C.SM.V5</b>	D400 Deckel tagwasserdicht und rückstausicher bis 1 bar (5 x SK19 Schrauben), mit mechanischer Feder als Öffnungshilfe (Feder und Hülse aus Edelstahl)	20005251	Ø 800	1026 x 1000	155	163	4

## LSPBS SERIE - LW 800 mm, B125, EN 124-2

### FLANSCHRAHMEN RUND

LSPBS Schachtabdeckungen zum Aufsetzen, Kl. B125, I.W. 800 mm, EN 124-2, aus Sphäroguss (EN-GJS-500-7),

Deckel zum Einlegen:

- mit breiter dämpfender Polychloropreneinlage
- mit rutschsicherer Oberfläche
- ohne Scharnier
- ohne Verriegelung



Flanschrahmen, rund, je nach Ausführung mit oder ohne Aufnahmetaschen für Schmutzfänger

Kennung	Bezeichnung	Art. Code	Nennmaß (mm)	Außenmaße (mm)	Höhe (mm)	Gew. (Kg)	St./Pal.
<b>LSPB125R.1 4L B125</b>	B125 Deckel ohne Lüftung, Rahmen ohne Schmutzfängertaschen	532762	Ø 800	Ø 970	102	86	10
<b>LSPB125R.1 4L VENT MSF</b>	B125 Deckel mit Lüftung	532765	Ø 800	Ø 970	102	85	10

## LSPBS SERIE - LW 800 mm, B125, EN 124-2

### FLANSCHRAHMEN RUND, tagwasserdicht und/oder rückstausicher

LSPBS Schachtabdeckungen zum Aufsetzen, Kl. B125, I.W. 800 mm, EN 124-2, aus Sphäroguss (EN-GJS-500-7),

Deckel zum Einlegen:

- mit Dichtung
- mit rutschsicherer Oberfläche
- ohne Scharnier
- tagwasserdicht und/oder rückstausicher



Flanschrahmen, rund, ohne Schmutzfängertaschen

Kennung	Bezeichnung	Art. Code	Nennmaß (mm)	Außenmaße (mm)	Höhe (mm)	Gew. (Kg)	St./Pal.
<b>CC.800.56</b>	B125 Deckel tagwasserdicht, 3 x SK19 Schraubvorreiberverschlüsse (TWD bei nicht fließendem Verkehr)	20000213	Ø 800	Ø 970	102	87	10
<b>CC.800.56.6</b>	B125 Deckel tagwasserdicht und rückstausicher bis 1 bar, 5 x SK19 Schraubvorreiberverschlüsse (TWD bei nicht fließendem Verkehr)	20000879	Ø 800	Ø 970	102	88	10

## LSPBS SERIE - LW 800 mm, D400, EN 124-2

### SELFLEVEL RAHMEN RUND

LSPBS SELFLEVEL Schachtabdeckungen zum Einwalzen,  
 Kl. D400, I.W. 800 mm, EN 124-2 aus Sphäroguss (EN-GJS-500-7),

Deckel zum Einlegen:

- mit breiter dämpfender Polychloropreneinlage
- mit rutschsicherer Oberfläche
- ohne Scharnier
- mit Verriegelung



Rahmen, rund, zum Einwalzen in Asphalt, je nach Ausführung mit  
 oder ohne Aufnahmetaschen für Schmutzfänger

Kennung	Bezeichnung	Art. Code	Nennmaß (mm)	Außenmaße (mm)	Höhe (mm)	Gew. (Kg)	St./Pal.
<b>M5.S80</b>	D400 Deckel ohne Lüftung, 2 x SK19 Schraubvorreiberverschlüsse als Verriegelung, Rahmen ohne Schmutzfängertaschen	20009101	Ø 800	Ø 1020	190	137	5
<b>M5.S80.V</b>	D400 Deckel mit Lüftung, 2 x SK19 Schraubvorreiberverschlüsse als Verriegelung	20009061	Ø 800	Ø 1020	190	134	5

## LSPBS SERIE - LW 800 mm, D400, EN 124-2

### SELFLEVEL RAHMEN RUND, tagwasserdicht

LSPBS SELFLEVEL Schachtabdeckungen zum Einwalzen,  
 Kl. D400, I.W. 800 mm, EN 124-2 aus Sphäroguss (EN-GJS-500-7),

Deckel zum Einlegen:

- mit breiter dämpfender Polychloropreneinlage
- mit rutschsicherer Oberfläche
- ohne Scharnier
- mit Verriegelung



Rahmen, rund, zum Einwalzen in Asphalt, je nach Ausführung mit  
 oder ohne Aufnahmetaschen für Schmutzfänger

Kennung	Bezeichnung	Art. Code	Nennmaß (mm)	Außenmaße (mm)	Höhe (mm)	Gew. (Kg)	St./Pal.
<b>M5.S80.56</b>	D400 Deckel tagwasserdicht, 3 x SK19 Schraubvorreiberverschlüsse (TWD bei nicht fließendem Verkehr)	20000481	Ø 800	Ø 1020	190	138	5

## LSPBS SERIE - LW 800 mm, D400, EN 124-2

### GLATTSCHAFTIGER RAHMEN RUND

LSPBS Schachtabdeckungen zum Aufsetzen, Kl. D400, I.W. 800 mm, EN 124-2,

Deckel aus Sphäroguss (EN-GJS-500-7) zum Einlegen:

- mit breiter dämpfender Polychloropreneinlage
- mit rutschsicherer Oberfläche
- ohne Scharnier
- mit Verriegelung



Glattschaftiger Rahmen, rund, aus Sphäroguss mit werkseitigem Betonunterzug, je nach Ausführung mit oder ohne Aufnahmetaschen für Schmutzfänger

Kennung	Bezeichnung	Art. Code	Nennmaß (mm)	Außenmaße (mm)	Höhe (mm)	Gew. (Kg)	St./Pal.
<b>M5.S80.4</b>	D400 Deckel ohne Lüftung, 2 x SK19 Schraubvorreiberverschlüsse als Verriegelung, Rahmen ohne Schmutzfängertaschen	20000823	Ø 800	Ø 1020	190	235	5
<b>M5.S80.V4</b>	D400 Deckel mit Lüftung, 2 x SK19 Schraubvorreiberverschlüsse als Verriegelung	20000236	Ø 800	Ø 1020	190	239	5

## LSPBS SERIE - LW 800 mm, D400, EN 124-2

### GLATTSCHAFTIGER RAHMEN RUND, tagwasserdicht

LSPBS Schachtabdeckungen zum Aufsetzen, Kl. D400, I.W. 800 mm, EN 124-2,

Deckel aus Sphäroguss (EN-GJS-500-7) zum Einlegen:

- mit Dichtung
- mit rutschsicherer Oberfläche
- ohne Scharnier
- tagwasserdicht



Glattschaftiger Rahmen, rund, aus Sphäroguss mit werkseitigem Betonunterzug, ohne Schmutzfängertaschen

Kennung	Bezeichnung	Art. Code	Nennmaß (mm)	Außenmaße (mm)	Höhe (mm)	Gew. (Kg)	St./Pal.
<b>M5.S80.56.4</b>	D400 Deckel tagwasserdicht, 3 x SK19 Schraubvorreiberverschlüsse (TWD bei nicht fließendem Verkehr)	20000875	Ø 800	Ø 1020	190	240	5

## LSPBS SERIE - LW 800 mm, D400, EN 124-2 FLANSCHRAHMEN RUND

LSPBS Schachtabdeckungen zum Aufsetzen, Kl. D400,  
I.W. 800 mm, EN 124-2, aus Sphäroguss (EN-GJS-500-7),

Deckel zum Einlegen:

- mit breiter dämpfender Polychloropreneinlage
- mit rutschsicherer Oberfläche
- ohne Scharnier
- mit Verriegelung



Flanschrahmen rund zum Aufsetzen, je nach Ausführung mit oder  
ohne Aufnahmetaschen für Schmutzfänger

Kennung	Bezeichnung	Art. Code	Nennmaß (mm)	Außenmaße (mm)	Höhe (mm)	Gew. (Kg)	St./Pal.
<b>LSPBS.970</b>	D400 Deckel ohne Lüftung, 1 x SK19 Vorreibverschluss als Verriegelung, Rahmen ohne Schmutzfängertaschen	20009072	Ø 800	Ø 970	102	113	10
<b>LSPBS.25.970</b>	D400 Deckel mit Lüftung, 1 x SK19 Vorreibverschluss als Verriegelung	20009073	Ø 800	Ø 970	102	112	10

## LSPBS SERIE - LW 800 mm, D400, EN 124-2

### FLANSCHRAHMEN RUND, tagwasserdicht und/oder rückstausicher

LSPBS Schachtabdeckungen zum Aufsetzen, Kl. D400,  
I.W. 800mm, EN 124-2, aus Sphäroguss (EN-GJS-500-7),

Deckel zum Einlegen:

- mit Dichtung
- mit rutschsicherer Oberfläche
- ohne Scharnier
- tagwasserdicht und/oder rückstausicher



Flanschrahmen, rund, zum Aufsetzen, ohne Schmutzfänger-  
taschen

Kennung	Bezeichnung	Art. Code	Nennmaß (mm)	Außenmaße (mm)	Höhe (mm)	Gew. (Kg)	St./Pal.
<b>LSPEBR V3.1 4L NF</b>	D400 Deckel tagwasserdicht und rückstausicher bis 0.5 bar, 3 x SK19 Schrauben	540417 01	Ø 800	Ø 970	102	116	10
<b>LSPEBR V6.1 4L NF</b>	D400 Deckel tagwasserdicht und rückstausicher bis 1 bar, 6 x SK19 Schrauben	540419 01	Ø 800	Ø 970	102	118	10
<b>LSPBS.56.970</b>	D400 Deckel tagwasserdicht, 3 x SK19 Schraubvorreibverschlüsse (für nicht fließender Schwerverkehr)	20000227	Ø 800	Ø 970	102	118	10
<b>LSPBS.55.6.970</b>	D400 Deckel tagwasserdicht und rückstausicher bis 1 bar, 5 x SK19 Vorreibverschlüsse (für nicht fließender Schwerverkehr)	20000228	Ø 800	Ø 970	102	119	10

## LSPBS SERIE - LW 800 mm, F900, EN 124-2

### FLANSCHRAHMEN RUND

LSPBS Schachtabdeckungen zum Aufsetzen, Kl. F900, I.W. 800 mm, EN 124-2, aus Sphäroguss (EN-GJS-500-7),

Deckel zum Einlegen:

- mit breiter dämpfender Polychloropreneinlage
- mit rutschsicherer Oberfläche
- ohne Scharnier
- mit Verriegelung

Flanschrahmen, rund, zum Aufsetzen, je nach Ausführung mit oder ohne Aufnahmetaschen für Schmutzfänger



Kennung	Bezeichnung	Art. Code	Nennmaß (mm)	Außenmaße (mm)	Höhe (mm)	Gew. (Kg)	St./Pal.
<b>LSPBSF970</b>	F900 Deckel ohne Lüftung, 1 x SK19 Vorreiberverschluss als Verriegelung, Rahmen ohne Schmutzfängertaschen	20009074	Ø 800	Ø 970	102	127	10
<b>LSPBSF25.970</b>	F900 Deckel mit Lüftung, 1 x SK19 Vorreiberverschluss als Verriegelung	20009075	Ø 800	Ø 970	102	124	10

## LSPBS SERIE - LW 800 mm, F900, EN 124-2

### FLANSCHRAHMEN RUND, tagwasserdicht u. / o. rückstausicher

LSPBS Schachtabdeckungen zum Aufsetzen, Kl. F900, I.W. 800 mm, EN 124-2, aus Sphäroguss (EN-GJS-500-7),

Deckel zum Einlegen:

- mit Dichtung
- mit rutschsicherer Oberfläche
- ohne Scharnier
- tagwasserdicht u. / o. rückstausicher

Flanschrahmen, rund, zum Aufsetzen, ohne Schmutzfängertaschen,z



Kennung	Bezeichnung	Art. Code	Nennmaß (mm)	Außenmaße (mm)	Höhe (mm)	Gew. (Kg)	St./Pal.
<b>LSPBSF56.970</b>	F900 Deckel tagwasserdicht, 3 x SK19 Schraubvorreiberverschlüsse	20000886	Ø 800	Ø 970	102	128	10
<b>LSPBSF56.6.970</b>	F900 Deckel tagwasserdicht und rückstausicher bis 1 bar, 5 x SK19 Schraubvorreiberverschlüsse	20000860	Ø 800	Ø 970	102	129	10



## LSPBS SERIE - LW 800 mm, F900, EN 124-2

### SELFLEVEL RAHMEN RUND

LSPBS SELFLEVEL Schachtabdeckungen zum Einwalzen,  
 Kl. F900, I.W. 800 mm, EN 124-2 aus Sphäroguss (EN-GJS-500-7),

Deckel zum Einlegen:

- mit breiter dämpfender Polychloropreneinlage
- mit rutschsicherer Oberfläche
- ohne Scharnier
- mit Verriegelung



Rahmen, rund, zum Einwalzen in Asphalt, je nach Ausführung mit  
 oder ohne Aufnahmetaschen für Schmutzfänger

Kennung	Bezeichnung	Art. Code	Nennmaß (mm)	Außenmaße (mm)	Höhe (mm)	Gew. (Kg)	St./Pal.
<b>M9.S80</b>	F900 Deckel ohne Lüftung, 2 x SK19 Schraubvorreiberverschlüsse als Verriegelung, Rahmen ohne Schmutzfängertaschen	20009102	Ø 800	Ø 1020	190	150	5
<b>M9.S80.V</b>	F900 Deckel mit Lüftung, 2 x SK19 Schraubvorreiberverschlüsse als Verriegelung	20009103	Ø 800	Ø 1020	190	147	5

## LSPBS SERIE - LW 800 mm, F900, EN 124-2

### SELFLEVEL RAHMEN RUND, tagwasserdicht

LSPBS SELFLEVEL Schachtabdeckungen zum Einwalzen,  
 Kl. F900, I.W. 800 mm, EN 124-2 aus Sphäroguss (EN-GJS-500-7),

Deckel zum Einlegen:

- mit Dichtung
- mit rutschsicherer Oberfläche
- ohne Scharnier
- tagwasserdicht



Rahmen, rund, zum Einwalzen in Asphalt, ohne  
 Schmutzfängertaschen

Kennung	Bezeichnung	Art. Code	Nennmaß (mm)	Außenmaße (mm)	Höhe (mm)	Gew. (Kg)	St./Pal.
<b>M9.S80.56</b>	F900 Deckel tagwasserdicht, 3 x SK19 Schraubvorreiberverschlüsse (TWD bei nicht fließendem Verkehr)	20003104	Ø 800	Ø 1020	190	151	5

## LSPBS SERIE - LW 800 mm, F900, EN 124-2

### GLATTSCHAFTIGER RAHMEN RUND

LSPBS Schachtabdeckungen zum Aufsetzen, Kl. F900, I.W. 800 mm, EN 124-2,

Deckel aus Sphäroguss (EN-GJS-500-7) zum Einlegen:

- mit breiter dämpfender Polychloropreneinlage
- mit rutschsicherer Oberfläche
- ohne Scharnier
- mit Verriegelung



Glattschaftiger Rahmen, rund, aus Sphäroguss mit werkseitigem Betonunterzug, je nach Ausführung mit oder ohne Aufnahmetaschen für Schmutzfänger

Kennung	Bezeichnung	Art. Code	Nennmaß (mm)	Außenmaße (mm)	Höhe (mm)	Gew. (Kg)	St./Pal.
<b>M9.S80.4</b>	F900 Deckel ohne Lüftung, 2 x SK19 Schraubvorreiberverschlüsse als Verriegelung, Rahmen ohne Schmutzfängertaschen	20003060	Ø 800	Ø 1020	190	248	5
<b>M9.S80.V.4</b>	F900 Deckel mit Lüftung, 2 x SK19 Schraubvorreiberverschlüsse als Verriegelung	20002086	Ø 800	Ø 1020	190	245	5

## LSPBS SERIE - LW 800 mm, F900, EN 124-2

### GLATTSCHAFTIGER RAHMEN RUND, tagwasserdicht

LSPBS Schachtabdeckungen zum Aufsetzen, Kl. F900, I.W. 800 mm, EN 124-2,

Deckel aus Sphäroguss (EN-GJS-500-7) zum Einlegen:

- mit Dichtung
- mit rutschsicherer Oberfläche
- ohne Scharnier
- tagwasserdicht



Glattschaftiger Rahmen, rund, aus Sphäroguss mit werkseitigem Betonunterzug, ohne Schmutzfängertaschen

Kennung	Bezeichnung	Art. Code	Nennmaß (mm)	Außenmaße (mm)	Höhe (mm)	Gew. (Kg)	St./Pal.
<b>M9.S80.56.4</b>	F900 Deckel ohne Lüftung, 3 x SK19 Schraubvorreiberverschlüsse (TWD bei nicht fließendem Verkehr)	20003324	Ø 800	Ø 1020	190	248	5

## TRP SERIE - LW 800 mm, B125, EN 124-2

### FLANSCHRAHMEN RUND

TRP Schachtabdeckungen zum Aufsetzen, Kl. B125, l.W. 800 mm, EN 124-2 / MPA-NRW aus Sphäroguss (EN-GJS-500-7),

Deckel:

- ohne Einlage
- mit rutschsicherer Oberfläche

Flanschrahmen, rund, ohne Schmutzfängertaschen



Kennung	Bezeichnung	Art. Code	Nennmaß (mm)	Außenmaße (mm)	Höhe (mm)	Gew. (Kg)	St./Pal.
<b>TRP 1000 VT08</b>	B125 Deckel ohne Lüftung, ohne Scharnier, mit Verriegelung (1 Schraube)	546275 01	Ø 800	Ø 955	60	59	15
<b>TRP 1000 VT08 VENT18</b>	B125 Deckel mit Lüftung, ohne Scharnier, mit Verriegelung (1 Schraube)	544829 01	Ø 800	Ø 955	60	59	15
<b>TRP 1000 AVT08</b>	B125 Deckel ohne Lüftung, mit Scharnier, mit Verriegelung (1 Schraube)	554417 01	Ø 800	Ø 955	60	59	15
<b>TRP 1000 AVT08 VENT18</b>	B125 Deckel mit Lüftung, mit Scharnier, mit Verriegelung (1 Schraube)	546276 01	Ø 800	Ø 955	60	59	15

## MAXIMO SERIE - LW 900 mm, D400, EN 124-2

### FLANSCHRAHMEN QUADRATISCH

MAXIMO Schachtabdeckungen zum Aufsetzen, Kl. D400, I.W. 900 mm, EN 124-2 aus Sphäroguss (EN-GJS-500-7),

Deckel:

- mit breiter dämpfender Polychloropreneinlage
- mit rutschsicherer Oberfläche
- mit VOTC Vorreiberverriegelung
- mit Doppel-Scharnier
- mit Öffnungshilfe



Flanschrahmen quadratisch ohne Aufnahmetaschen für Schmutzfänger.

Öffnungs- und Bedienungsschlüssel: 514827

Kennung	Bezeichnung	Art. Code	Nennmaß (mm)	Außenmaße (mm)	Höhe (mm)	Gew. (Kg)	St./Pal.
<b>MAXIMO9 C VOTC</b>	D400 Deckel ohne Lüftung, mit Gasdruckfeder als Öffnungshilfe	542500 01	Ø 900	1100 x 1100	100	166	4
<b>MAXIMO9 CM VOTC</b>	D400 Deckel ohne Lüftung, mit mechanischer Feder als Öffnungshilfe	554804 01	Ø 900	1100 x 1100	100	172	4

## SE SERIE - B125, EN 124-2

### SELFLEVEL RAHMEN RECHTECKIG

SE Schachtabdeckungen zum Einwalzen oder Aufsetzen, Kl. B125, I.W. 700 x 700 und 1400 x 700 mm, EN 124-2 / MPA-NRW aus Sphäroguss (EN-GJS-500-7),

Deckel dreieckig aufklappbar:

- ohne Lüftung
- ohne Einlage
- mit horizontaler Verriegelung
- mit rutschsicherer Oberfläche



Rahmen rechteckig zum Einwalzen o. Aufsetzen mit werkseitigem Betonunterzug  
Schlüssel: 554450 01

Kennung	Bezeichnung	Art. Code	Nennmaß (mm)	Außenmaße (mm)	Höhe (mm)	Gew. (Kg)	St./Pal.
<b>SE2S.070.070.AV</b>	B125 dreieckige Deckel Rahmen SELFLEVEL rechteckig	20009448	700 x 700	985 x 959	80	100	8
<b>SE2S.070.070.AV.4</b>	B125 dreieckige Deckel Rahmen rechteckig mit werkseitigem Betonunterzug	20001953	700 x 700	985 x 959	80	179	5
<b>SE2S.140.070.AV</b>	B125 dreieckige Deckel Rahmen SELFLEVEL rechteckig	20009552	1400 x 700	1680 x 985	80	177	4
<b>SE2S.140.070.AV.4</b>	B125 dreieckige Deckel Rahmen rechteckig mit werkseitigem Betonunterzug	20001954	1400 x 700	1680 x 985	80	281	3

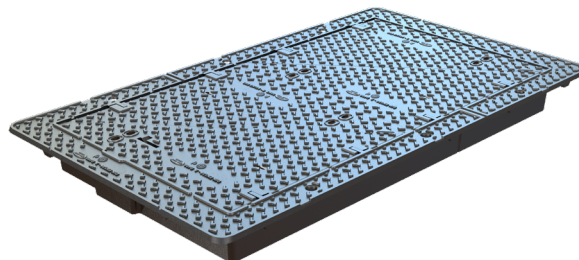
## SE SERIE - D400, EN 124-2

### SELFLEVEL RAHMEN RECHTECKIG

SE Schachtabdeckungen zum Einwalzen oder Aufsetzen, Kl. D400, I.W. 700 x 700 und 1400 x 700 mm, EN 124-2 / MPA-NRW aus Sphäroguss (EN-GJS-500-7),

Deckel dreieckig aufklappbar:

- ohne Lüftung
- ohne Einlage
- mit horizontaler Verriegelung
- mit rutschsicherer Oberfläche,



Rahmen rechteckig zum Einwalzen o. Aufsetzen mit werkseitigem Betonunterzug  
Schlüssel: 554450 01

Kennung	Bezeichnung	Art. Code	Nennmaß (mm)	Außenmaße (mm)	Höhe (mm)	Gew. (Kg)	St./Pal.
<b>SE4S.070.070.AV</b>	D400 dreieckige Deckel Rahmen SELFLEVEL rechteckig	20009053	700 x 700	985 x 959	150	141	5
<b>SE4S.070.070.AV.4</b>	D400 dreieckige Deckel Rahmen rechteckig mit werkseitigem Betonunterzug	20001951	700 x 700	985 x 959	150	264	5
<b>SE4S.140.070.AV</b>	D400 dreieckige Deckel Rahmen SELFLEVEL rechteckig	20009066	1400 x 700	1680 x 985	150	258	3
<b>SE4S.140.070.AV.4</b>	D400 dreieckige Deckel Rahmen rechteckig mit werkseitigem Betonunterzug	20001952	1400 x 700	1680 x 985	150	432	3

## SE SERIE - F900, EN 124-2

### SELFLEVEL RAHMEN RECHTECKIG

SE Schachtabdeckungen zum Einwalzen oder Aufsetzen, Kl. F900, I.W. zw. 700 x 700 und 1400 x 700 mm, EN 124-2 / MPA-NRW aus Sphäroguss (EN-GJS-500-7),

Deckel dreieckig aufklappbar:

- ohne Lüftung
- ohne Einlage
- mit SK19 Verriegelung
- mit rutschsicherer Oberfläche



Rahmen rechteckig zum Einwalzen o. Aufsetzen mit werkseitigem Betonunterzug

Kennung	Bezeichnung	Art. Code	Nennmaß (mm)	Außenmaße (mm)	Höhe (mm)	Gew. (Kg)	St./Pal.
<b>SE9S070070.1AVT12 F900</b>	F900 dreieckige Deckel Rahmen SELFLEVEL rechteckig	554705 01	700 x 700	985 x 959	150	207	5
<b>SE9S.070.070.1AVT12.4</b>	F900 dreieckige Deckel Rahmen rechteckig mit werkseitigem Betonunterzug	20003693	700 x 700	985 x 959	150	297	5
<b>SE9S140070.1AVT12 F900</b>	F900 dreieckige Deckel Rahmen SELFLEVEL rechteckig	554706 01	1400 x 700	1680 x 985	150	373	3
<b>SE9S.140.070.1AVT12.4</b>	F900 dreieckige Deckel Rahmen rechteckig mit werkseitigem Betonunterzug	20003694	1400 x 700	1680 x 985	150	491	3

## DT SERIE - D400, EN 124-2

### FLANSCHRAHMEN RECHTECKIG

DT Schachtabdeckungen zum Aufsetzen, Kl. D400, LW zw. 750 x 750 und 2250 x 750 mm, EN 124-2, aus Sphäroguss (EN-GJS-500-7),

Deckel dreieckig aufklappbar:

- ohne Lüftung
- mit OTCI Verriegelung
- ohne Einlage
- mit rutschsicherer Oberfläche



Flanschrahmen rechteckig, 2 freie Stirnseiten, auch mit Betonfertigteil erhältlich.

Öffnungs- und Bedienungsschlüssel: 514827

Kennung	Bezeichnung	Art. Code	Nennmaß (mm)	Außenmaße (mm)	Höhe (mm)	Gew. (Kg)	St./Pal.
<b>DT4S075075AVOTC D400</b>	D400 dreieckige Deckel	540808 01	750 x 750	910 x 950	120	171	4
<b>DT4S122068AVOTC D400</b>	D400 dreieckige Deckel	518922	1220 x 680	1400 x 915	150	266	5
<b>DT4S150075AVOTC D400</b>	D400 dreieckige Deckel	540812 01	1500 x 750	1660 x 950	120	306	3
<b>DT4S183068AVOTC D400</b>	D400 dreieckige Deckel	518869	1830 x 680	2017 x 915	150	383	3
<b>DT4S225075AVOTC D400</b>	D400 dreieckige Deckel	540816 01	2250 x 750	2415 x 950	120	445	3

## DT SERIE - D400, EN 124-2

### FLANSCHRAHMEN RECHTECKIG

DT Schachtabdeckungen zum Aufsetzen, Kl. D400, LW 1000 x 1000 mm, EN 124-2

Deckel dreieckig aufklappbar:

- ohne Lüftung
- mit MTV Verriegelung
- ohne Einlage
- mit rutschsicherer Oberfläche
- aus Sphäroguss (EN-GJS-500-7)



Flanschrahmen aus Stahl verzinkt, rechteckig, 2 freie Stirnseiten, auch mit Betonfertigteile erhältlich.

Öffnungs- und Bedienungsschlüssel: 511124

Kennung	Bezeichnung	Art. Code	Nennmaß (mm)	Außenmaße (mm)	Höhe (mm)	Gew. (Kg)	St./Pal.
<b>DT4S100100AVHPC D400</b>	D400 dreieckige Deckel, mit Gasdruckfeder als Öffnungshilfe	536279	1000 x 1000	1150 x 1210	200	293	4

## DT SERIE - E600, EN 124-2

### FLANSCHRAHMEN RECHTECKIG

DT Schachtabdeckungen zum Aufsetzen, Kl. E600, LW zw. 750 x 750 und 2250 x 750 mm, EN 124-2, aus Sphäroguss (EN-GJS-500-7),

Deckel dreieckig aufklappbar:

- ohne Lüftung
- mit OTCI Verriegelung
- ohne Einlage
- mit rutschsicherer Oberfläche



Flanschrahmen rechteckig, 2 freie Stirnseiten, auch mit Betonfertigteile erhältlich.

Öffnungs- und Bedienungsschlüssel: 514827

Kennung	Bezeichnung	Art. Code	Nennmaß (mm)	Außenmaße (mm)	Höhe (mm)	Gew. (Kg)	St./Pal.
<b>DT6S075075AVOTC</b>	E600 dreieckige Deckel	546171 01	750 x 750	910 x 950	120	171	4
<b>DT6S122068AVOTC</b>	E600 dreieckige Deckel	524874	1220 x 680	1400 x 915	150	265	5
<b>DT6S150075AVOTC</b>	E600 dreieckige Deckel	546172 01	1500 x 750	1660 x 950	120	317	3
<b>DT6S183068AVOTC</b>	E600 dreieckige Deckel	552095 01	1830 x 680	2017 x 915	150	383	3
<b>DT6S225075AVOTC</b>	E600 dreieckige Deckel	546173 01	2250 x 750	2415 x 950	120	463	3



## DT SERIE - F900, EN 124-2

### FLANSCHRAHMEN RECHTECKIG

DT Schachtabdeckungen zum Aufsetzen, Kl. F900, LW zw. 750 x 750 und 2250 x 750 mm, EN 124-2, aus Sphäroguss (EN-GJS-500-7),

Deckel dreieckig aufklappbar:

- ohne Lüftung
- mit OTCI Verriegelung
- ohne Einlage
- mit rutschsicherer Oberfläche



Flanschrahmen rechteckig, 2 freie Stirnseiten, auch mit Betonfertigteil erhältlich.

Öffnungs- und Bedienungsschlüssel: 514827

Kennung	Bezeichnung	Art. Code	Nennmaß (mm)	Außenmaße (mm)	Höhe (mm)	Gew. (Kg)	St./Pal.
<b>DT9S075075AVOTC</b>	F900 dreieckige Deckel	518857 01	750 x 750	910 x 950	120	195	5
<b>DT9S150075AVOTC</b>	F900 dreieckige Deckel	520796	1500 x 750	1660 x 950	150	396	3
<b>DT9S225075AVOTC</b>	F900 dreieckige Deckel	534684	2250 x 750	2415 x 950	150	576	1

## TI SERIE - C250, EN 124-2

### FLANSCHRAHMEN RECHTECKIG

TI Schachtabdeckungen Kl. C250, LW zw. 600 x 600 und 1060 x 700 mm, EN 124-2, zum Aufsetzen aus Sphäroguss (EN-GJS-500-7),

Deckel dreieckig aufklappbar:

- ohne Lüftung
- mit TI Verriegelung
- ohne Einlage
- mit rutschsicherer Oberfläche



Flanschrahmen rechteckig zum Aufsetzen, 1 längsseite komplett frei, auch mit Betonfertigteil erhältlich.

Öffnungs- und Bedienungsschlüssel: 514260

Kennung	Bezeichnung	Art. Code	Nennmaß (mm)	Außenmaße (mm)	Höhe (mm)	Gew. (Kg)	St./Pal.
<b>TI3S060060AV</b>	C250 dreieckige Deckel	518422	600 x 600	060 x 060	75	79	5
<b>TI3S080070AV11</b>	C250 dreieckige Deckel	522471 01	800 x 700	070 x 070	75	100	5
<b>TI3S106070AV</b>	C250 dreieckige Deckel	515117	1060 x 700	070 x 070	75	144	5

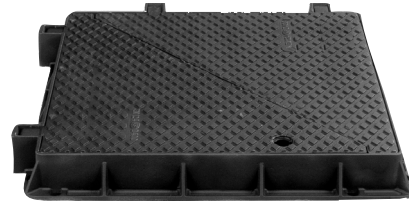
## TI SERIE - D400, EN 124-2

### FLANSCHRAHMEN RECHTECKIG

TI Schachtabdeckungen zum Aufsetzen, Kl. D400, LW zw. 600 x 450 und 1800 x 900 mm, EN 124-2, aus Sphäroguss (EN-GJS-500-7),

Deckel dreieckig aufklappbar:

- ohne Lüftung
- mit codierter TI Verriegelung
- ohne Einlage
- mit rutschsicherer Oberfläche



Flanschrahmen rechteckig zum Aufsetzen, 1 Längsseite komplett frei, auch mit Betonfertigteile erhältlich.

Öffnungs- und Bedienungsschlüssel: 514260

Kennung	Bezeichnung	Art. Code	Nennmaß (mm)	Außenmaße (mm)	Höhe (mm)	Gew. (Kg)	St./Pal.
<b>TI4S060045AV11BS</b>	D400 dreieckige Deckel	522598	600 x 450	750 x 600	102	77	10
<b>TI4S060060.1AV</b>	D400 dreieckige Deckel	536129	600 x 600	745 x 770	102	81	10
<b>TI4S075045AV11</b>	D400 dreieckige Deckel	532415	750 x 450	914 x 614	100	92	5
<b>TI4S080070AV11</b>	D400 dreieckige Deckel	522478	800 x 700	945 x 872	100	129	5
<b>TI4S090060AV11</b>	D400 dreieckige Deckel	532008	900 x 600	1102 x 764	102	134	5
<b>TI4S090090AV11</b>	D400 dreieckige Deckel	522479 01	900 x 900	1100 x 1084	150	207	5
<b>TI4S106070.1AV</b>	D400 dreieckige Deckel	538451 01	1060 x 700	1250 x 884	100	171	5
<b>TI4S120060.1AV</b>	D400 dreieckige Deckel	534103	1200 x 600	1394 x 783	102	154	5
<b>TI4S120075AV11</b>	D400 dreieckige Deckel	522484 01	1200 x 750	1405 x 935	120	261	5
<b>TI4S130080AV11</b>	D400 dreieckige Deckel	520716	1300 x 800	1500 x 980	100	247	5
<b>TI4S180090AV11</b>	D400 dreieckige Deckel bei 180 090 Längsseite nicht frei!	542238 01	1800 x 900	2024 x 1118	150	414	3

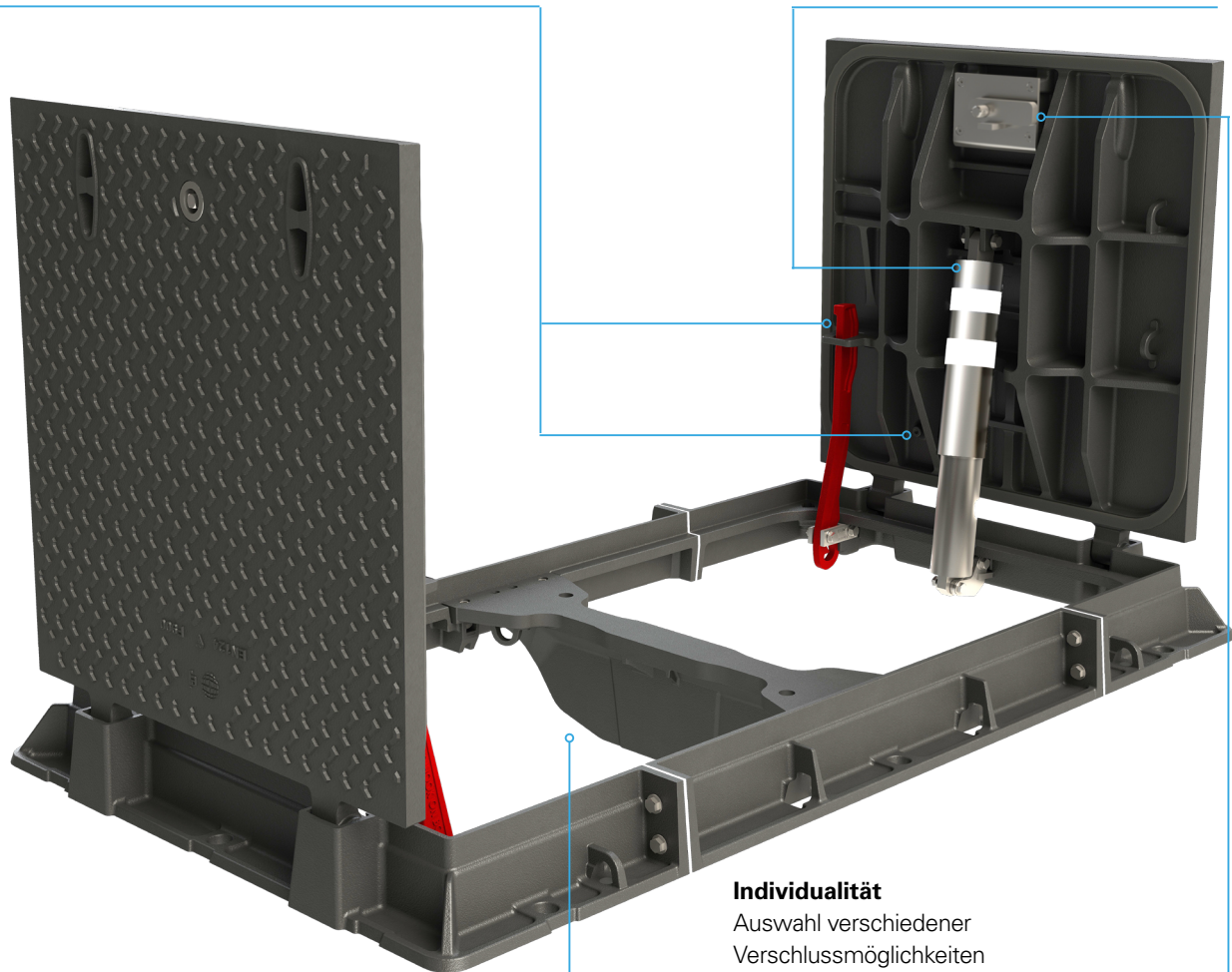
# HINGED HATCH F900 / D400

## Sicherheit

“Safety Bar” als Zuklappsicherung gegen das ungewollte Zuklappen des Deckels  
Vorrichtung für Erdungsanschluss

## Einfaches Handling

Durch eine mechanische Feder aus Edelstahl liegt die Hebekraft unter 25 kg. Die Abdeckung ist damit von einer Person bedienbar



## Zugänglichkeit

Herausnehmbare Traverse sichert eine komplett frei zugängliche lichte Weite (bis zu 914 x 1883 mm)

## Individualität

Auswahl verschiedener Verschlussmöglichkeiten

## Wartungsfrei

## Hinweis

mechanische Feder 10 Jahre Garantie



Scannen Sie einfach den QR Code und schauen Sie sich die HH Videos auf YouTube an



Hinged Hatch videos auf YouTube

## HH SERIE - D400, EN 124-2 FLANSCHRAHMEN RECHTECKIG

HH Schachtabdeckungen Kl. D400, LW zw. 760 x 760 und 1820 x 910 mm, EN 124-2 zum Aufsetzen aus Sphäroguss (EN-GJS-500-7),

Deckel aufklappbar:

- mit Doppelgelenk
- ohne Lüftung
- mit Verriegelung
- mit breiter dämpfender Polychloropreneinlage
- mit rutschsicherer Oberfläche
- mit mechanischer Feder als Öffnungshilfe



Flanschrahmen rechteckig, Stahlbetonrahmen möglich.

Kennung	Bezeichnung	Art. Code	Nennmaß (mm)	Außenmaße (mm)	Höhe (mm)	Gew. (Kg)	St./Pal.
<b>HH4S076076L</b>	D400 Deckel, mit Schrauben (SK19) und mechanischer Feder als Öffnungshilfe aus Edelstahl	552246 01	760 x 760	1003 x 994	127	190	4
<b>HH4S076076 TW</b>	D400 Deckel, tagwasserdicht, mit Schraubvorreiberverschluss und mechanischer Feder als Öffnungshilfe aus Edelstahl Öffnungsschlüssel: 103324	552600 01	760 x 760	1003 x 994	127	193	4
<b>HH4S091091L</b>	D400 Deckel, mit Schrauben (SK19) und mechanischer Feder als Öffnungshilfe aus Edelstahl	548809 01	910 x 910	1146 x 1146	127	248	4
<b>HH4S091091 TW</b>	D400 Deckel, tagwasserdicht, mit Schraubvorreiberverschluss und mechanischer Feder als Öffnungshilfe aus Edelstahl Öffnungsschlüssel: 103324	552602 01	910 x 910	1146 x 1146	127	253	4
<b>HH4S157076L</b>	D400 Doppel-Deckel, mit Schrauben (SK19) und mechanischer Feder als Öffnungshilfe aus Edelstahl	552263 01	1570 x 760	1830 x 994	127	418	4
<b>HH4S189091L</b>	D400 Doppel-Deckel, mit Schrauben (SK19) und mechanischer Feder als Öffnungshilfe aus Edelstahl	552254 01	1890 x 910	2114 x 1146	127	519	4

## HH SERIE - F900, EN 124-2

### FLANSCHRAHMEN RECHTECKIG

HH Schachtabdeckungen Kl. F900, LW zw. 760 x 760 und 1820 x 910 mm, EN 124-2 zum Aufsetzen aus Sphäroguss (EN-GJS-500-7),

Deckel aufklappbar:

- mit Doppelgelenk
- ohne Lüftung
- mit Verriegelung
- mit breiter dämpfender Polychloropreneinlage
- mit rutschsicherer Oberfläche
- mit mechanischer Feder als Öffnungshilfe



Flanschrahmen rechteckig , Stahlbetonrahmen möglich.

Kennung	Bezeichnung	Art. Code	Nennmaß (mm)	Außenmaße (mm)	Höhe (mm)	Gew. (Kg)	St./Pal.
<b>HH9S076076L</b>	F900 Deckel, mit Schrauben (SK19) und mechanischer Feder als Öffnungshilfe aus Edelstahl	552367 01	760 x 760	1003 x 994	127	195	4
<b>HH9S076076 TW</b>	F900 Deckel, tagwasserdicht, mit Schraubvorreiberverschluss und mechanischer Feder als Öffnungshilfe aus Edelstahl Öffnungsschlüssel: 103324	552601 01	760 x 760	1003 x 994	127	197	4
<b>HH9S091091L</b>	F900 Deckel, mit Schrauben (SK19) und mechanischer Feder als Öffnungshilfe aus Edelstahl	548414 01	910 x 910	1146 x 1146	127	255	4
<b>HH9S091091 TW</b>	F900 Deckel, tagwasserdicht, mit Schraubvorreiberverschluss und mechanischer Feder als Öffnungshilfe aus Edelstahl Öffnungsschlüssel: 103324	552603 01	910 x 910	1146 x 1146	127	257	4
<b>HH9S157076L</b>	F900 Doppel-Deckel, mit Schrauben (SK19) und mechanischer Feder als Öffnungshilfe aus Edelstahl	552381 01	1570 x 760	1830 x 994	127	422	4
<b>HH9S189091L</b>	F900 Doppel-Deckel, mit Schrauben (SK19) und mechanischer Feder als Öffnungshilfe aus Edelstahl	552374 01	1890 x 910	2114 x 1146	127	523	4

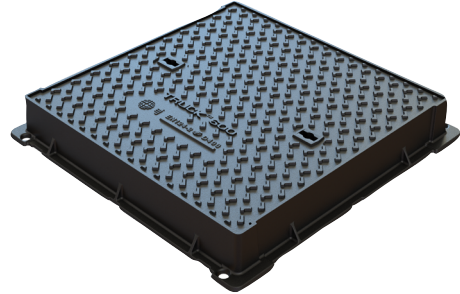
## TRUCK SERIE - D400, EN 124-2 FLANSCHRAHMEN VIERECKIG

TRUCK Schachtabdeckungen Kl. D400, LW zw. 300 x 300 und 700 x 700 mm, EN 124-2 zum Aufsetzen aus Sphäroguss (EN-GJS-500-7),

Deckel zum Einlegen:

- ohne Lüftung
- mit dämpfender Einlage aus Polyäthylen
- mit rutschsicherer Oberfläche

Flanschrahmen quadratisch ohne Aufnahmetaschen für Schmutzfänger.



Kennung	Bezeichnung	Art. Code	Nennmaß (mm)	Außenmaße (mm)	Höhe (mm)	Gew. (Kg)	St./Pal.
<b>TRUCK 300</b>	D400 Deckel, I.W. 300 x 300 mm	524628	300 x 300	440 x 400	75	26	40
<b>TRUCK 400</b>	D400 Deckel, I.W. 400 x 400 mm	524629	400 x 400	540 x 540	100	40	20
<b>TRUCK 500</b>	D400 Deckel, I.W. 500 x 500 mm	524630	500 x 500	640 x 640	100	53	10
<b>TRUCK 600</b>	D400 Deckel, I.W. 600 x 600 mm	524631	600 x 600	740 x 740	100	68	10
<b>TRUCK 700</b>	D400 Deckel, I.W. 700 x 700 mm	524632	700 x 700	840 x 840	100	89	10

## HCIP SERIE - C250 / D400, EN 124-2 FLANSCHRAHMEN VIERECKIG

HCIP Schachtabdeckungen Kl. C250 / D400, LW 760 x 760 mm,  
EN 124-2 zum Aufsetzen aus Sphäroguss (EN-GJS-500-7),

Deckel:

- mit Doppelgelenk
- mit Dichtung
- mit rutschsicherer Oberfläche
- tagwasserdicht

Flanschrahmen quadratisch

Öffnungs- und Bedienungsschlüssel: 518677



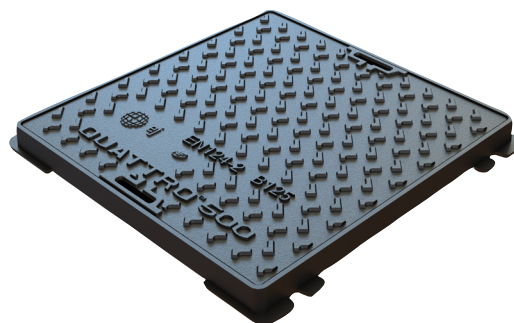
Kennung	Bezeichnung	Art. Code	Nennmaß (mm)	Außenmaße (mm)	Höhe (mm)	Gew. (Kg)	St./Pal.
<b>HCIP 830S</b>	C250 Deckel, tagwasserdicht	518928	760 x 760	934 x 969	75	109	8
<b>HCIP 830H</b>	C250 Deckel, tagwasserdicht, mit Gasdruckfeder als Öffnungshilfe,	518927	760 x 760	934 x 969	75	113	5
<b>HCIP 760HD</b>	D400 Deckel, tagwasserdicht, mit Gasdruckfeder als Öffnungshilfe, Top Flanschrahmen quadratisch	544030 01	760 x 760	934 x 853	90	105	8

## QUATTRO SERIE - B125, EN 124-2 FLANSCHRAHMEN QUADRATISCH

QUATTRO Schachtabdeckungen zum Aufsetzen, Kl. B125, I.W. zw. 200 x 200 und 700 x 700 mm, EN 124-2 aus Sphäroguss (EN-GJS-500-7),

Deckel zum Einlegen:

- ohne Lüftung
- ohne Einlage
- mit oder ohne Verriegelung
- mit rutschsicherer Oberfläche



Flanschrahmen quadratisch ohne Aufnahmetaschen für Schmutzfänger.

Kennung	Bezeichnung	Art. Code	Nennmaß (mm)	Außenmaße (mm)	Höhe (mm)	Gew. (Kg)	St./Pal.
<b>QUATTRO 300</b>	B125 Deckel ohne Gelenk	548873 01	200 x 200	300 x 300	40	8	96
<b>QUATTRO 400</b>	B125 Deckel ohne Gelenk	548874 01	300 x 300	400 x 400	40	12	72
<b>QUATTRO 500</b>	B125 Deckel ohne Gelenk	548875 01	400 x 400	500 x 500	40	19	48
<b>QUATTRO 600</b>	B125 Deckel ohne Gelenk	548876 01	500 x 500	600 x 600	40	28	20
<b>QUATTRO 700</b>	B125 Deckel ohne Gelenk	548877 01	600 x 600	700 x 700	42	40	20
<b>QUATTRO 800</b>	B125 Deckel ohne Gelenk	548878 01	700 x 700	800 x 800	42	57	20
<b>VOTC Artikel</b>							
<b>QUATTRO SI</b>	mit dämpfender 4-Punkt Einlage						



## SVELTO SERIE - B125, EN 124

### GLATTSCHAFTIGER RAHMEN QUADRATISCH

SVELTO Schachtabdeckungen Kl. B125, LW zw. 200 x 200 und 600 x 600 mm, EN 124-2, zum Aufsetzen aus Sphäroguss (EN-GJS-500-7) und Kompositwerkstoff

Deckel zum Einlegen aus Komposit :

- ohne Lüftung
- ohne Verriegelung
- ohne Einlage
- mit rutschsicherer Oberfläche
- Rahmen aus Sphäroguss (EN-GJS-500-7)



Kennung	Bezeichnung	Art. Code	Nennmaß (mm)	Außenmaße (mm)	Höhe (mm)	Gew. (Kg)	St./Pal.
<b>SVELTO 300</b>	B125 Komposit-Deckel	721001	200 x 200	300 x 300	37	5	a. A.
<b>SVELTO 400</b>	B125 Komposit-Deckel	721002	300 x 300	400 x 400	37	8	a. A.
<b>SVELTO 500</b>	B125 Komposit-Deckel	721003	400 x 400	500 x 500	37	12	a. A.
<b>SVELTO 600</b>	B125 Komposit-Deckel	721004	500 x 500	600 x 600	37	15	a. A.
<b>SVELTO 700</b>	B125 Komposit-Deckel	721005	600 x 600	700 x 700	37	20	a. A.

## SVELTO PLUS - B125, EN 124

### TWD-Deckel aus Kompositwerkstoff

Schachtabdeckung SVELTO PLUS, Klasse B 125 nach EN 124-5, Deckel und Rahmen aus Kompositwerkstoff

- Tagwasserdicht
- Wählbare lichte Weite ... x ... mm (siehe Tabelle)
- Rahmen glattschaftig
- Deckel ohne Lüftungsöffnungen
- Deckel mit rutschsicherem 4L-Design
- Deckel verriegelt mit 4 Inbusschrauben
- Mit Dichtung

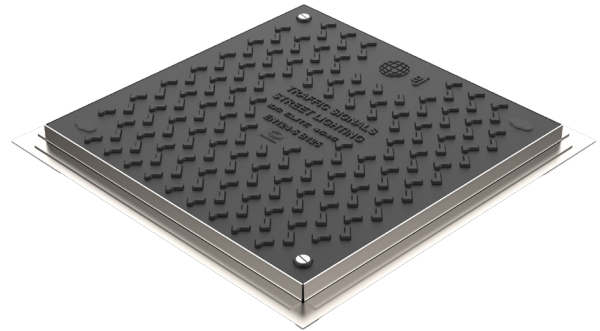


Kennung	Bezeichnung	Art. Code	Nennmaße (mm)	Außenmaße (mm)	Höhe (mm)	Gew. (Kg)	St./Pal.
<b>SVELTO PLUS 400</b>	B125 Komposit-Deckel	721050	300 x 300	400 x 400	44	6	a. A.
<b>SVELTO PLUS 500</b>	B125 Komposit-Deckel	721051	400 x 400	500 x 500	44	8	a. A.
<b>SVELTO PLUS 600</b>	B125 Komposit-Deckel	721052	500 x 500	600 x 600	44	12	a. A.
<b>SVELTO PLUS 700</b>	B125 Komposit-Deckel	721053	600 x 600	700 x 700	44	15	a. A.

## IDS Elite (Standard) B125, EN 124-5 Deckel aus Kompositwerkstoff

Schachtabdeckung IDS Elite, Klasse B 125 nach EN 124-5,  
Deckel aus Kompositwerkstoff und Rahmen aus verzinktem Stahl

- Wählbare lichte Weite ... x ... mm (siehe Tabelle)
- Schmäler Flanschrahmen
- Deckel ohne Lüftungsöffnungen
- Deckel mit rutschsicherem 4L-Design
- Ohne dämpfende Einlage
- Mit Aushebeöffnungen
- Verriegelt mit 2 Schrauben



Kennung	Bezeichnung	Art. Code	Nennmaße (mm)	Außenmaße (mm)	Höhe (mm)	Gew. (Kg)	St./Pal.
<b>IDS ELITE 3030</b>	B125 Komposit-Deckel	721023	300 x 300	378 x 363	27	5	a. A.
<b>IDS ELITE 3045</b>	B125 Komposit-Deckel	721024	300 x 450	385 x 536	27	8	a. A.
<b>IDS ELITE 4545</b>	B125 Komposit-Deckel	721025	450 x 450	536 x 536	27	10	a. A.
<b>IDS ELITE 6045</b>	B125 Komposit-Deckel	721026	600 x 450	684 x 536	27	12	a. A.
<b>IDS ELITE 6060</b>	B125 Komposit-Deckel	721027	600 x 600	684 x 684	27	15	a. A.

## IDS Elite (Flächenabdeckung) B125, EN 124-5 Deckel aus Kompositwerkstoff

Flächenabdeckung IDS Elite, Klasse B 125 nach EN 124-5,  
Deckel aus Kompositwerkstoff und Rahmen aus verzinktem Stahl

- Wählbare lichte Weite ... x ... mm (siehe Tabelle)
- Schmäler Flanschrahmen, mit herausnehmbarer Traverse
- Deckel ohne Lüftungsöffnungen
- Deckel mit rutschsicherem 4L-Design
- Deckel ohne dämpfende Einlage
- Deckel mit 2 Aushebeöffnungen
- Deckel verriegelt mit 2 Inbusschrauben

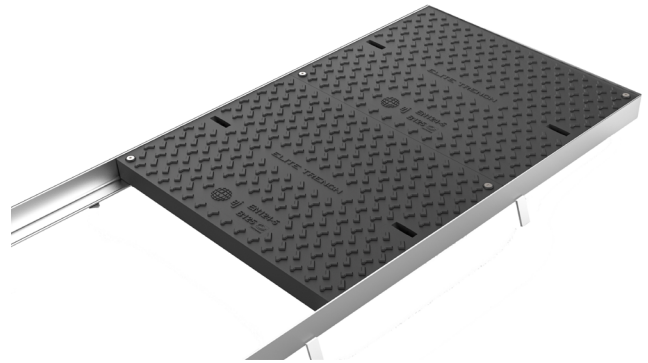


Kennung	Bezeichnung	Art. Code	Nennmaße (mm)	Außenmaße (mm)	Höhe (mm)	Gew. (Kg)	St./Pal.
<b>CSF9045EN</b>	B125 Komposit-Deckel	91050024	900 x 450	1007 x 535	28	45	a. A.
<b>CSF9060EN</b>	B125 Komposit-Deckel	91050021	900 x 600	1007 x 685	28	53	a. A.
<b>CSF9090EN</b>	B125 Komposit-Deckel	91050022	900 x 900	1015 x 1015	28	78	a. A.
<b>CSF12060EN</b>	B125 Komposit-Deckel	91050017	1200 x 600	1315 x 715	28	62	a. A.
<b>CSF12090B</b>	B125 Komposit-Deckel	91050018	1200 x 900	1315 x 1015	28	93	a. A.
<b>CSF120120B</b>	B125 Komposit-Deckel	91050023	1200 x 1200	1380 x 1320	28	105,5	a. A.

## Elite Trench (Reihenabdeckung) B125, EN 124-5 Deckel aus Kompositwerkstoff

Reihenschachtabdeckung Elite TRENCH, Klasse B 125 nach EN 124-5, Deckel aus Kompositwerkstoff und Rahmen aus verzinktem Stahl

- Wählbare lichte Weite ... x ... mm (siehe Tabelle)
- Rahmen glattschaftig, mit Verankerungslaschen
- Deckel ohne Lüftungsöffnungen
- Deckel mit rutschsicherem 4L-Design
- Deckel ohne dämpfende Einlage
- Deckel mit 2 Aushebeöffnungen
- Deckel verriegelt mit 2 Inbusschrauben



Kennung	Bezeichnung	Art. Code	Nennmaße (mm)	Außenmaße (mm)	Höhe (mm)	Gew. (Kg)	St./Pal.
<b>ELITE TRENCH 1</b>	B125 Komposit-Deckel	721056	420 x 568	510 x 648	60	27	a. A.
<b>ELITE TRENCH 2</b>	B125 Komposit-Deckel	721055	918 x 568	1008 x 648	60	47	a. A.
<b>ELITE TRENCH 3</b>	B125 Komposit-Deckel	721047	1416 x 568	1506 x 648	60	67	a. A.
<b>ELITE TRENCH 4</b>	B125 Komposit-Deckel	721073	1916 x 568	2006 x 648	60	88	a. A.

## AZK (Abzweigkasten) B125, EN 124-5

Schachtabdeckung AZK (Abzweigkasten), Klasse B 125 nach EN 124-5, Deckel aus Kompositwerkstoff und Rahmen aus verzinktem Stahl

- Lichte Weite 650 x 400 mm
- Flanschrahmen: robustes H-Profil
- Rahmen mit 4 Kunststoff Höhenverstellungsschrauben
- Deckel ohne Lüftungsöffnungen
- Deckel mit rutschsicherem 4L-Design
- Deckel ohne dämpfende Einlage
- Deckel mit 2 Aushebeöffnungen
- Deckel verriegelt mit 2 Sechskant-V2A-Schrauben



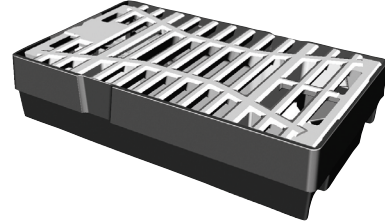
Kennung	Bezeichnung	Art. Code	Nennmaße (mm)	Außenmaße (mm)	Höhe (mm)	Gew. (Kg)	St./Pal.
<b>AZK65 B125</b>	B125 Komposit-Deckel	721061	650 x 400	738 x 488	100	19	a. A.

## INFRACOLLECT SERIE - 500 x 300 mm, D400, EN 124-2 GLATTSCHAFTIGER RAHMEN RECHTECKIG

Aufsätze für Straßenabläufe Kl. D400, LW 500 x 300 mm,  
EN 124-2, zum Aufsetzen aus Sphäroguss (EN-GJS-500-7),

Rost aufklappbar beidseitig:

- mit Schlitzweite 20 mm,
- mit dämpfender Polychloropreneinlage, austauschbar
- mit TWIN-Federstabverriegelung



Rahmen glattschaftig, mit Bauzeitentwässerung zur Aktivierung im  
Bedarfsfall und Eimerauflage

Optional: mit Verschraubung Ausführung 'L'

Kennung	Bezeichnung	Art. Code	Nennmaß (mm)	Außenmaße (mm)	Höhe (mm)	Gew. (Kg)	St./Pal.
<b>INFRACOLLECT D5030P MSF</b>	D400 Rost Pulform, Entwässerungsfläche: 540 cm <sup>2</sup>	540700 01	300 x 500	522 x 313	123	35	25
<b>INFRACOLLECT D5030R MSF</b>	D400 Rost Rinnenform, Entwässerungsfläche: 540 cm <sup>2</sup>	540930 01	300 x 500	522 x 313	123	34	25

## INFRACOLLECT SERIE - 500 x 500 mm, D400, EN 124-2 GLATTSCHAFTIGER RAHMEN RECHTECKIG

Aufsätze für Straßenabläufe Kl. D400, LW 500 x 500 mm,  
EN 124-2, zum Aufsetzen aus Sphäroguss (EN-GJS-500-7),

Rost aufklappbar beidseitig:

- mit Schlitzweite 20 mm
- mit dämpfender Polychloropreneinlage, austauschbar
- mit TWIN-Federstabverriegelung



Rahmen glattschaftig, mit Bauzeitentwässerung zur Aktivierung im  
Bedarfsfall und Eimerauflage

Optional: mit Verschraubung Ausführung 'L'

Kennung	Bezeichnung	Art. Code	Nennmaß (mm)	Außenmaße (mm)	Höhe (mm)	Gew. (Kg)	St./Pal.
<b>INFRACOLLECT D5050P MSF</b>	D400 Rost Pulform, Entwässerungsfläche: 800 cm <sup>2</sup>	542084 01	500 x 500	500 x 500	123	58	20
<b>INFRACOLLECT D5050R MSF</b>	D400 Rost Rinnenform, Entwässerungsfläche: 800 cm <sup>2</sup>	542083 01	500 x 500	500 x 500	123	53	20

## G SERIE - 500 x 300 & 500 x 500 mm, D400, EN 124-2 GLATTSCHAFTIGER RAHMEN RECHTECKIG

Aufsätze für Straßenabläufe Kl. D400, EN 124-2, zum Aufsetzen aus Sphäroguss (EN-GJS-500-7).

Dreieckige Roste Pulform:

- mit Schlitzweite 26 u. 30 mm
- ohne dämpfende Einlage
- mit Verriegelung



Rahmen glattschaftig mit Bauzeitentwässerung zur Aktivierung im Bedarfsfall und Eimerauflage.

Kennung	Bezeichnung	Art. Code	Nennmaß (mm)	Außenmaße (mm)	Höhe (mm)	Gew. (Kg)	St./Pal.
<b>GD5030V MSF</b>	D400 dreieckige Roste Pulform, verriegelt (2 Schrauben), Entwässerungsfläche: 555 cm <sup>2</sup>	536942	300 x 500	522 x 313	111	38	25
<b>GD5050V MSF</b>	D400 dreieckige Roste Pulform, verriegelt (2 Schrauben), Entwässerungsfläche: 1000 cm <sup>2</sup>	536536	500 x 500	500 x 500	111	58	20

## G SERIE - 500 x 300 & 500 x 500 mm, D400 / F900 EN 124-2 SELFLEVEL RAHMEN RECHTECKIG

Aufsätze für Straßenabläufe Kl. D400 / F900, EN 124-2, zum Einwalzen aus Sphäroguss (EN-GJS-500-7).

Dreieckige Roste Pulform:

- mit Schlitzweite 26 u. 30 mm
- ohne dämpfende Einlage
- mit Verriegelung
- Spaltabschlussring bei 5050
- Tülle bei 5030



SELFLEVEL Rahmen mit Eimerauflage.

Kennung	Bezeichnung	Art. Code	Nennmaß (mm)	Außenmaße (mm)	Höhe (mm)	Gew. (Kg)	St./Pal.
<b>GD5030SV MSF</b>	D400 dreieckige Roste Pulform, Schlitzweite 26 u. 30 mm, mit Verriegelung (2 Schrauben), Entwässerungsfläche: 555 cm <sup>2</sup>	538245	300 x 500	700 x 310	120	37	21
<b>GD5050V SELF MSF</b>	D400 dreieckige Roste Pulform, Schlitzweite 26 mm, mit Verriegelung (2 Schrauben), Entwässerungsfläche: 1000 cm <sup>2</sup>	522796	500 x 500	645 x 606	235	72	12
<b>GF5050AVT12 SELF</b>	F900 dreieckige Guss-Roste Pulform, Schlitzweite 26 mm, mit Vorreiberverschluss, Entwässerungsfläche 1000 cm <sup>2</sup>	532120	500 x 500	645 x 606	145	96	8

## TEMPO SERIE - BORDSTEINABLÄUFE, C250, EN 124-2 FESTER FLANSCHRAHMEN RECHTECKIG

Aufsätze für Straßenabläufe Kl. C250, EN 124-2, zum Aufsetzen, aus Sphäroguss (EN-GJS-500-7),  
Deckel im Bordstein und Rost in der Rinne, beide aufklappbar, verriegelt durch duktile Federstabverriegelung, ohne dämpfende Einlage.

Flanschrahmen rechteckig.TIP: Bei Verwendung eines runden Schlammeimers ist die TEMPO ADAPTERPLATTE mit Eimer-  
auflage anstelle eines Auflageringes 10A auf den Straßenablauf aufzusetzen



Kennung	Bezeichnung	Art. Code	Nennmaß (mm)	Außenmaße (mm)	Höhe (mm)	Gew. (Kg)	St./Pal.
<b>TEMPO 500 T</b>	C250 Rost und Deckel, aufklappbar, mit Abfallrost, Entwässerungsfläche: 700 cm <sup>2</sup> Flanschrahmen in L-Form, Differenzhöhe 140mm für Montage im Hochbordstein H15	540789 01	/	620 x 610	/	47	20
<b>TEMPO 500 A</b>	C250 Rost und Deckel, aufklappbar, mit Federstab-Verriegelung, Entwässerungsfläche: 538 cm <sup>2</sup> Flanschrahmen, Differenzhöhe 60mm für Montage in Flachbordsteinen F5 / F7	540790 01	/	620 x 610	/	44	20
<b>Adapterplatte TEMPO 500</b>	Guss-Adapterplatte mit Eimerauflage für Eimer rund DIN 4052	520092	/	/	/	12	20

## TEMPO SERIE - BORDSTEINABLÄUFE, C250, EN 124-2 HÖHENVERSTELLBARER FLANSCHRAHMEN RECHTECKIG

Aufsätze für Straßenabläufe Kl. C250 , EN 124-2, zum Aufsetzen, aus Sphäroguss (EN-GJS-500-7), Deckel im Bordstein und Rost in der Rinne, beide aufklappbar, mit Abfallrost, verriegelt durch duktile Federstabverriegelung, ohne dämpfende Einlage



Flanschrahmen rechteckig.TIP: Bei Verwendung eines runden Schlammeimers ist die TEMPO ADAPTERPLATTE mit Eimerauflage anstelle eines Auflageringes 10A auf den Straßenablauf aufzusetzen

Kennung	Bezeichnung	Art. Code	Nennmaß (mm)	Außenmaße (mm)	Höhe (mm)	Gew. (Kg)	St./Pal.
<b>TEMPO PLUS T</b>	C250 Rost und Deckel, aufklappbar, mit Federstab-Verriegelung, Entwässerungsfläche: 892 bis 1392 cm <sup>2</sup> Flanschrahmen für Montage in Hochbordsteinen, Differenzhöhe verstellbar von 70 bis 180mm	538334 01	/	800 x 688	/	90	6
<b>TEMPO PLUS D</b>	C250 Rost und Deckel, aufklappbar, mit Federstab-Verriegelung, Entwässerungsfläche: 892 bis 1392 cm <sup>2</sup> Flanschrahmen für Montage in Rund- oder Geradeborsteinen, Differenzhöhe verstellbar von 70 bis 180mm	542686 01	/	800 x 677	/	85	6
<b>TEMPO PLUS A</b>	C250 Rost und Deckel, aufklappbar, mit Federstab-Verriegelung, Entwässerungsfläche: 892 bis 1035 cm <sup>2</sup> Flanschrahmen, Differenzhöhe verstellbar 40 - 60mm für Montage in Flachbordsteinen F5 / F7	538333 01	/	800 x 683	/	79	6
<b>Adapterplatte TEMPO PLUS</b>	Stahl-Adapterplatte mit Eimerauflage für Eimer rung DIN 4052	20009694	/	/	/		6

## ZUBEHÖR

Kennung	Bezeichnung	Art. Code	Nennmaß (mm)	Außenmaße (mm)	Höhe (mm)	Gew. (Kg)	St./Pal.
<b>Einbauhilfe Selflevel 600</b>	Einbauhilfe für Selflevel 600 mm, aus Stahl verzinkt	20000472	/	/	/	15	/
<b>Einbauhilfe Selflevel 800</b>	Einbauhilfe für Selflevel 800 mm, aus Stahl verzinkt	20000818	/	/	/	20	/
<b>Einbauhilfe SE4/2S.140.070</b>	Innenschalung für SE2S und SE4S 1400 x 700 mm, aus Stahl verzinkt	20001199	/	/	/	42	/
<b>Einbauhilfe SE4/2S.070.070</b>	Innenschalung für SE2S und SE4S 700 x 700 mm, aus Stahl verzinkt	20001198	/	/	/	29	/
<b>Auflagering D 650</b>	Betonadapterring für SELFLEVEL mit Rahmenhöhe von 190 mm, I.W. 600 mm, 785/650/90	20000203	650	745	90	33	12
<b>Auflagering D650 H=145</b>	Betonadapterring für SELFLEVEL mit Rahmenhöhe von 145 mm I.W. 600mm, 785/650/40	20006009	650	745	45	16	10
<b>Auflagering D 650-Kunstst H190</b>	Auflagering D 650-Kunststoff für Selflevel Abdeckungen mit Rahmenhöhe von 190 mm, bestehend aus recycelten thermoplastischen Materialien	20009873	/	/	90	16,2	/
<b>Auflagering D 650-Kunstst H145</b>	Auflagering D 650-Kunststoff für Selflevel Abdeckungen mit Rahmenhöhe von 145 mm, bestehend aus recycelten thermoplastischen Materialien	20009243	/	/	40	10	/
<b>Auflagering D 845</b>	Betonadapterring für SELFLEVEL mit Rahmenhöhe von 190 / 240 mm, I.W. 800 mm, 1040/850/80(60)	20000605	845	1040	80	45	/
<b>Adapterplatte für TEMPO 500</b>	Guss-Adapterplatte mit Eimerauflage für Eimer rund DIN 4052	520092	/	/	/	11,9	20
<b>Adapterplatte für TEMPO PLUS</b>	Stahl-Adapterplatte mit Eimerauflage für Eimer rund DIN 4052	20009694	/	/	/	/	/
<b>Schlüssel OTCI</b>	Schlüssel für OTC Sicherheitsverschluss der Maximo- und DT-Serie, als Bedienungsgriff	514827	/	/	/	0,7	/
<b>Schlüssel OTC N</b>	Schlüssel für OTC-Sicherheitsverschluss	515485	/	/	/	0,5	/
<b>Schlüssel für SE2S / SE4S</b>	SE Öffnungsschlüssel und Bedienungsgriff für die SE-Serie mit VOR5-Verriegelung	554450 01	/	/	/	0,3	/
<b>Schlüssel TI</b>	Schlüssel für TI-Sicherheitsverschluss der TI- und CT4S-Serie, als Bedienungsgriff	514260	/	/	/	0,7	/
<b>Schlüssel VOR5</b>	Schlüssel für Horizontalverschluss der Maximo-Serie	522233	/	/	/	0,2	/



## ZUBEHÖR

Kennung	Bezeichnung	Art. Code	Nennmaß (mm)	Außenmaße (mm)	Höhe (mm)	Gew. (Kg)	St./Pal.
<b>Schlüssel EM</b>	Schlüssel als Ausbeihilfe für die ERMATIC-Serie, mit Sicherungs- und Abdrückschraube, im Satz 2-teilig.	502402	/	/	/	8,17	/
<b>Bedienungsschüssel Universell</b>	Universelle Bedienungsschüssel für die SE- und DT-Serie - 2 teilige Schlüsselsatz	522298	/	/	/	3	/
<b>Schlüssel RL Kombi</b>	Satz Aushebe- und Bedienungsschlüssel für runde Schachtabdeckungen, 3-teilig. 1 kurzer Schlüssel mit je SK 19 und VK 17 Kopf, 2 lange Schlüssel zum Herausheben der Deckel.	20000463	/	/	/	/	/
<b>T-BLOC Griff mit Verriegelungseinsatz</b>	T-BLOC Griff mit Verriegelungseinsatz OTC (ohne Schlüssel) für INFRATOP Schachtabdeckung	522282	/	/	/	0,98	/
<b>Diebstahlsicherungsachse - einfach -</b>	Diebstahlsicherungsachse - einfach - für PKS Gelenke Montage vor Einbau für INFRATOP, TWINO Schachtabdeckung	536929	/	/	/	0,15	/
<b>Diebstahlsicherungsachse - Teleskop -</b>	Diebstahlsicherungsachse - Teleskop - für PKS Gelenke Montage vor/nach Einbau für INFRATOP, TWINO Schachtabdeckung	534814	/	/	/	0,09	/
<b>T-BLOC Griff</b>	T-BLOC Griff Standard für INFRATOP Schachtabdeckung	516654	/	/	/	0,722	/
<b>T-BLOC Kunststoffteil</b>	T-BLOC Verbindungsteil aus Kunststoff für INFRATOP Verriegelung	515454	/	/	/	0,022	/
<b>Verschraubungsset OTC</b>	Nachrüstset zur Verriegelung einer INFRACOLLECT mit einem OTC-Bolzen	538408	/	/	/	0,04	/
<b>Gasfederstab für MAXIMO</b>	Nachrüstset Gasfederstab für MAXIMO	20004614	/	/	/	1,66	1
<b>Spiralfederstab für MAXIMO</b>	Nachrüstset Spiralfederstab für MAXIMO	20009337	/	/	/	6,25	1
<b>Zuklappsicherung für MAXIMO</b>	MAXIMO neue Zuklappsicherung, Austausch gegen alte möglich	556888 01	/	/	/	1,6	/
<b>Schmutzfänger.800</b>	Schmutzfänger für MAXIMO oder LSPBS Serie, LW 800 mm	20009874	/	/	/	/	/
<b>Verriegelungseinsatz OTC für MAXIMO</b>	Verriegelungseinsatz OTC für MAXIMO Schachtabdeckungen	518955	/	/	/	0,31	/
<b>dämpfende Einlage 600 für SOLO Serie</b>	Polychloropreneinlage 600 für M5.60 und SOLO Serie	515084	/	/	/	0,7	/
<b>dämpfende Einlage 600 für INFRA-TOP Serie</b>	Polychloropreneinlage 600 für INFRATOP Serie	556887 01	/	/	/	0,75	/

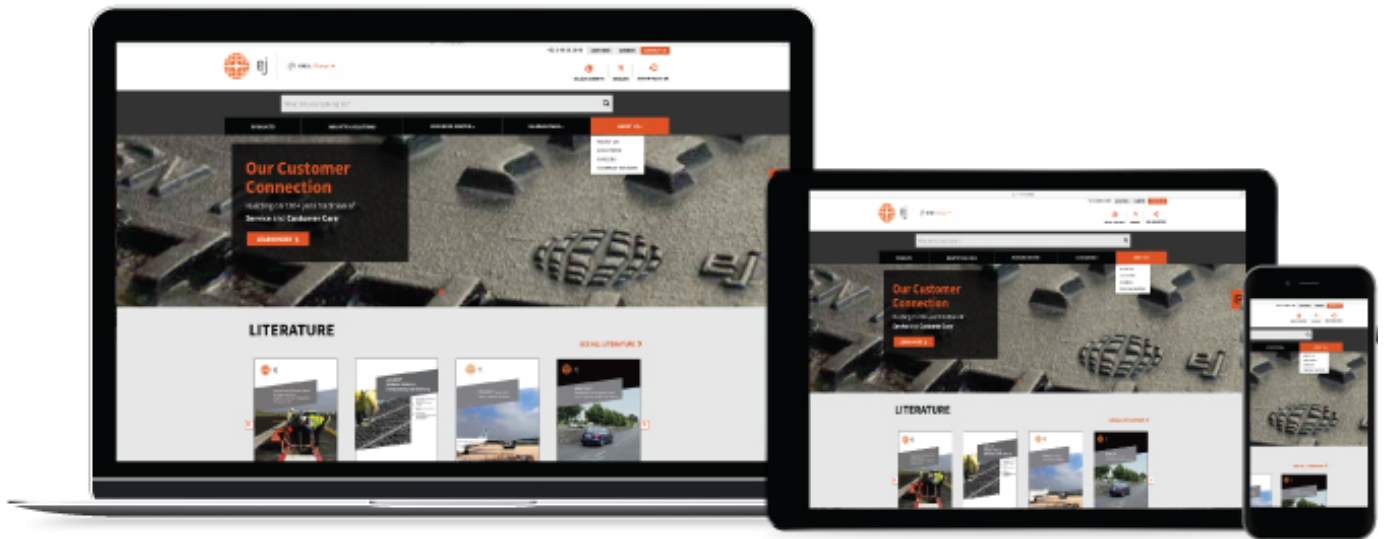
## ZUBEHÖR

Kennung	Bezeichnung	Art. Code	Nennmaß (mm)	Außenmaße (mm)	Höhe (mm)	Gew. (Kg)	St./Pal.
<b>dämpfende Einlage 800 für MAXIMO / LSPBS Serie</b>	Polychloroprenereinlage 800 für MAXIMO und LSPBS Serie	520777	/	/	/	0,35	/
<b>Kunststoffkappe für MAXIMO OTCI</b>	Kunststoffkappe für MAXIMO OTCI Verriegelung	513505	/	/	/	0,003	/
<b>Kunststoffkappe für ERMATIC</b>	Kunststoffkappe für Aushebeöffnung der ERMATIC Serie	21080001	/	/	/	/	/
<b>Gleitschalung für SE2S.140.070.AV</b>	verlorene Gleitschalung aus Edelstahl für SE2S.140.070.AV	20009647	/	/	/	/	/
<b>Gleitschalung für SE2S.070.070.AV</b>	verlorene Gleitschalung aus Edelstahl für SE2S.070.070.AV	20009648	/	/	/	/	/
<b>Gleitschalung für SE4S.140.070.AV</b>	verlorene Gleitschalung aus Edelstahl für SE4S.140.070.AV	20009649	/	/	/	/	/
<b>Gleitschalung für SE4S.070.070.AV</b>	verlorene Gleitschalung aus Edelstahl für SE4S.140.070.AV	20009650	/	/	/	/	/
<b>Gleitschalung für SE9S070070.1AVT12</b>	verlorene Gleitschalung aus Edelstahl für SE9S070070.1AVT12	20003799	/	/	/	/	/
<b>Gleitschalung für SE9S140070.1AVT12</b>	verlorene Gleitschalung aus Edelstahl für SE9S140070.1AVT12	auf Anfrage	/	/	/	/	/

Alle Preise exkl. Ust. technische Änderungen, Satz- oder Druckfehler und alle Rechte vorbehalten.  
Es gelten die Allgemeinen Verkaufs- und Lieferbedingungen der EJ Deutschland GmbH

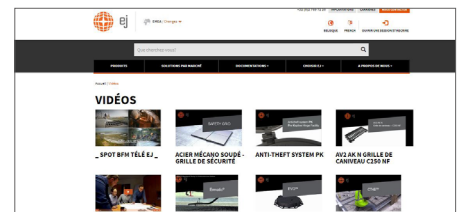


Internetseite: [ejco.com](http://ejco.com)

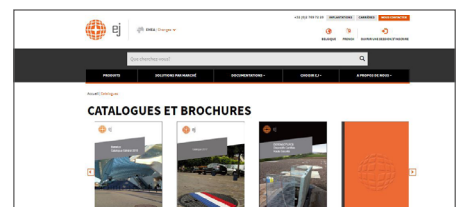


Melden Sie sich an und erhalten Sie Informationen, wie zum Beispiel:

**Produktvideos**

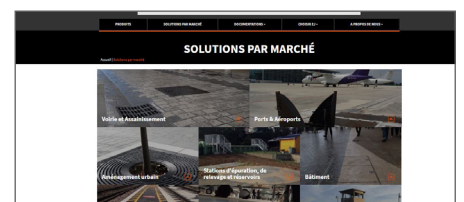


**Kataloge**



**Produkte**

**Projekte**





ej

ejco.com



**Americas**

+1 800 874 4100

**EMEA**

Europe, Middle East  
and Africa

+33 344 08 28 00

**Asia-Pacific**

+61 73216 5000

**DEUTSCHLAND**

Hellerwaldstrasse 6  
D-56154 Boppard - Germany  
tel +49 (0)6742 8722 0  
fax +49 (0)6742 8722 50  
deutschland.vertrieb@ejco.com

Registered  
marks



NORINCO®  
TELECOM®  
SELFLEVEL®  
ERMATIC®  
CHILDSAFETY®  
DEFENSO®

NORGUSS®  
CABLECOM®  
NORLONG®  
MAXIMO®  
AQUERA®

**DEUTSCHLAND**  
**Produktprogramm 2024**  
**EJ© - 2024/02**